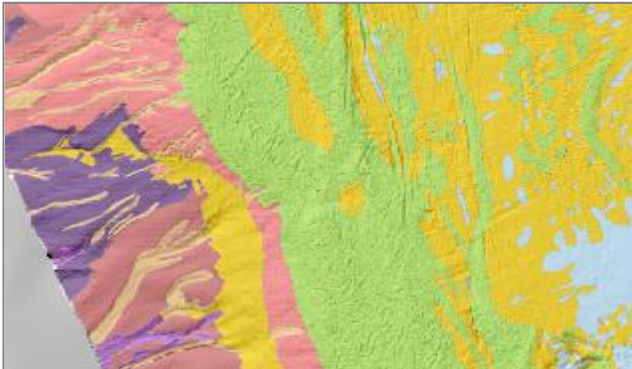
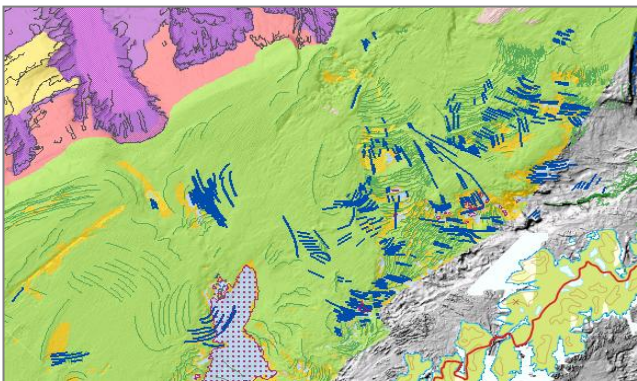


# PRODUKTARK: BUNNSEDIMENTER (DANNELSE) REGIONALT - M 1 : 100 000

## BESKRIVELSE



Enkelt kartinnsyn



Kartinnsyn med flere tema.

**Datsettet viser bunnsedimenter i havbunnens øvre del (øverste 0-50 cm av sjøbunnen), klassifisert etter jordartstype.**

Datsettet dekker norske havområder der det er utført maringeologisk kartlegging i regional målestokk. Detaljeringsgrad varierer mellom data fra ulike kartleggingsprosjekter.

## FORMÅL/BRUKSOMRÅDE

Løsmasser er en naturressurs, som på lik linje med vann og luft er avgjørende for plante- og dyreliv. Kunnskap om løsmassene er nødvendig for forståelsen av prosesser i det marine miljø, og kunnskap om fordeling av løsmasser er viktig for en best mulig forvaltning av marine arealer og ressurser.

Jordart som egenskap beskriver løsmassenes dannelses måte. Kart over løsmasser klassifisert etter jordartstype forklarer prosessene som har medvirket til områdets geologiske utvikling og særtrekk. Samtidig kan kunnskapen om geologiske prosesser og resulterende jordarter fortelle om løsmassenes beskaffenhet og egenskaper.

Datsettet kan anvendes som underlag i overordnet areal- og miljøplanlegging, sårbarhetsanalyser, habitatskartlegging, i forbindelse med installasjoner på sjøbunnen osv.

Detaljnivået på datsettet tilsier bruk innenfor kartmålestokken: 1:100 000 - 1:500 000.

## EIER/KONTAKTPERSON

Norges geologiske undersøkelse.

**Fagekspert:** Reidulv Bøe, [Reidulv.Boe@ngu.no](mailto:Reidulv.Boe@ngu.no)

**Datateknisk:** Aave Lepland, [Aave.Lepland@ngu.no](mailto:Aave.Lepland@ngu.no)

## DATASETTOPPLØSNING

**Målestokktall:** 100 000, 250 000

**Stedfestingsnøyaktighet (meter):** 100

## UTSTREKNINGSINFORMASJON

### Utstrekningsbeskrivelse

Sørvestligste delen av Barentshavet og de kartlagte havområder i Norskehavet, Nordsjøen og Skagerrak.

## KILDER OG METODE

Datsettet er tolket og digitalisert av NGU, men grunnlaget for tolkninger er data fra Norges geologiske undersøkelse (NGU), Statens kartverk sjødivisjonen (SKS), Havforskningsinstituttet (HI), Forsvarets Forskningsinstitutt (FFI), Institutt for Kontinentalsockelundersøkelser (IKU).

Dattemaet Bunnsedimenter (dannelse) er basert på kornstørrelsesdata, tolkning av video og prøver av sjøbunnen, tolkning av digitale refleksivetsdata,



samt tolkning av digitale seismiske data. Detaljerte vanddypsdata har inngått som støtte i tolkningen.

Dataene er digitalisert og tilrettelagt vha. ArcGIS verktøy. Metodikken er beskrevet i egenskapsfeltene Målemetode og Geopåvisningstype. Temakoder og egenskaper følger i hovedsak SOSI-standarden.

#### Referanse til datasettet:

Bunnsedimenter (dannelse), regionalt. 2015  
Norges geologiske undersøkelse/MAREANO  
[nedlastingsdato]

#### AJOURFØRING OG OPPDATERING

Maringeologisk database ajourholdes og oppdateres fortløpende.

#### LEVERANSEBESKRIVELSE

##### Format (Versjon)

- Shape
- SOSI
- ESRI File Geodatabase

##### Projeksjoner

UTM sone 32, 33 eller 35 (EUREF89)  
UTM sone 32, 33 eller 35 (WGS84)  
Geografiske koordinater bredde/lengde (WGS84)

##### Tilgangsrestriksjoner

Informasjon tilgjengeligjøres under [Norsk lisens for offentlige data \(NLOD\)](#).

Ved bruk av informasjon fra Norges geologiske undersøkelse (NGU), skal følgende tekst alltid oppgis:

"Inneholder data under Norsk lisens for offentlige data (NLOD) tilgjengeliggjort av Norges geologiske undersøkelse (NGU)".

##### Tjeneste

<http://geo.ngu.no/mapserver/MarinBunnsedimenterWMS>

Formell beskrivelse av tjenesten (capabilities):

<http://geo.ngu.no/mapserver/MarinBunnsedimenterWMS?VERSION=1.3.0&REQUEST=GetCapabilities&SERVICE=WMS&>

##### Kartvisning

<http://geo.ngu.no/kart/marin/MARINEKART.html?kart=5&latlon=70.55,20.6&zoom=6#>

#### OBJEKTTYPELISTE

- LosmasseFlate
- LosmasseGrense
- DataAvgrensning

#### EGENSKAPSLISTE

- Jordart
- datauttaksdato
- geolPavisningstype
- medium
- målemetode
- nøyaktighet
- temaKvalitet
- dato
- oppdateringsdato
- opphav

#### LENKER

- [Metadata i geoNorge](#)
- [Produktspesifikasjon SedimentDannelse](#)
- [SOSI-standard \(v. 4.0\) Løsmassegeologi](#)
- [Norsk lisens for offentlige data \(NLOD\)](#)  
<http://data.norge.no/nlod/no/1.0>