

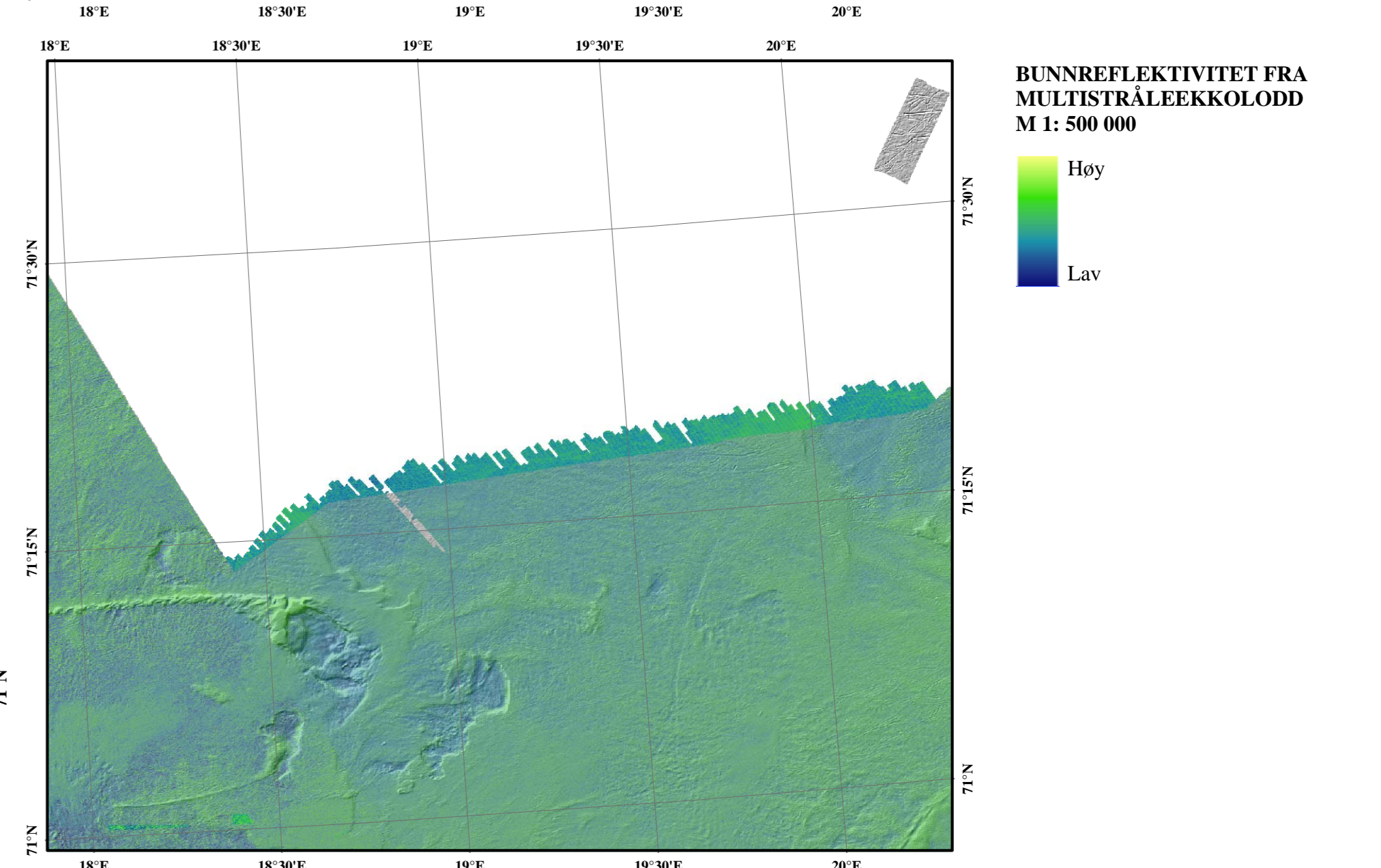
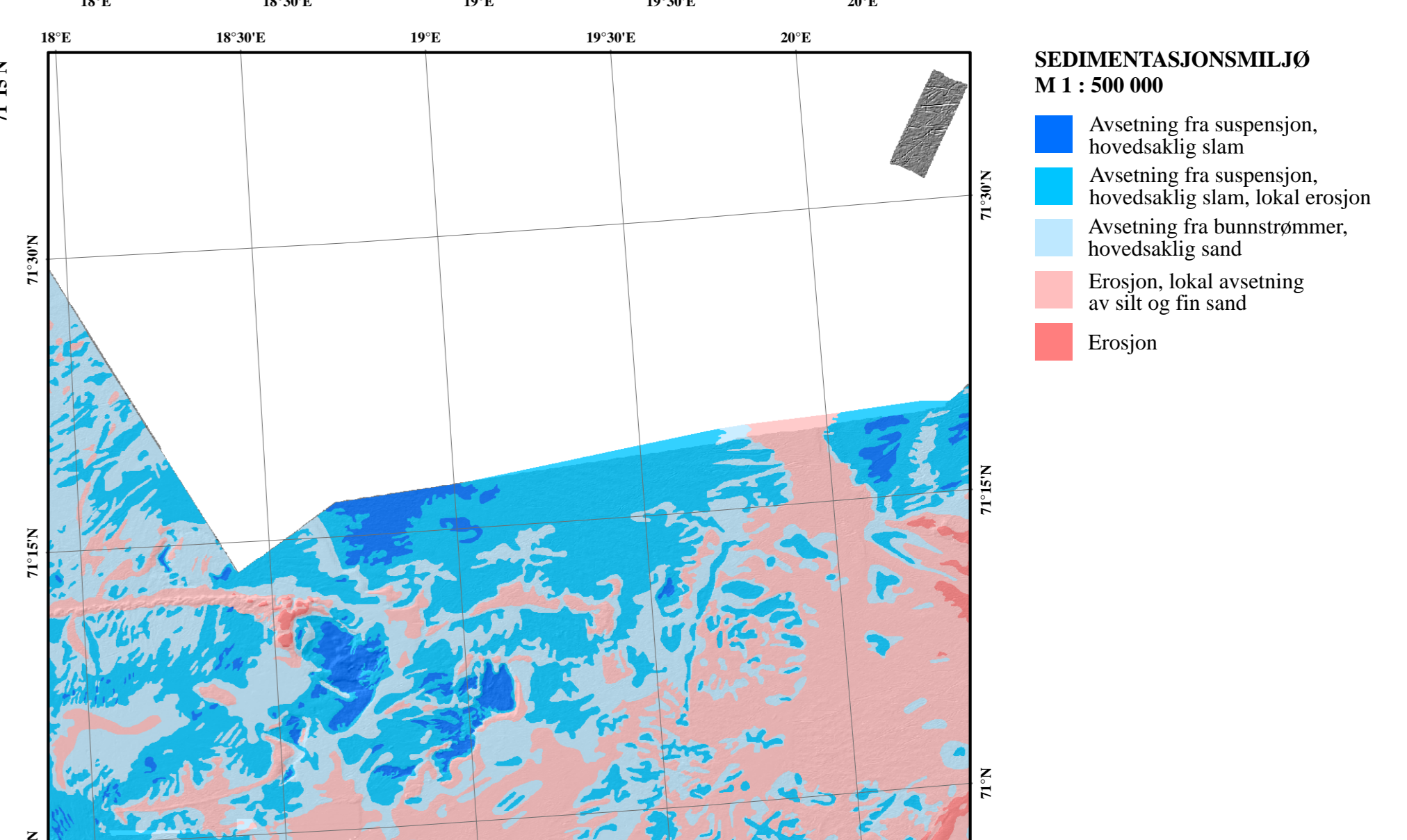
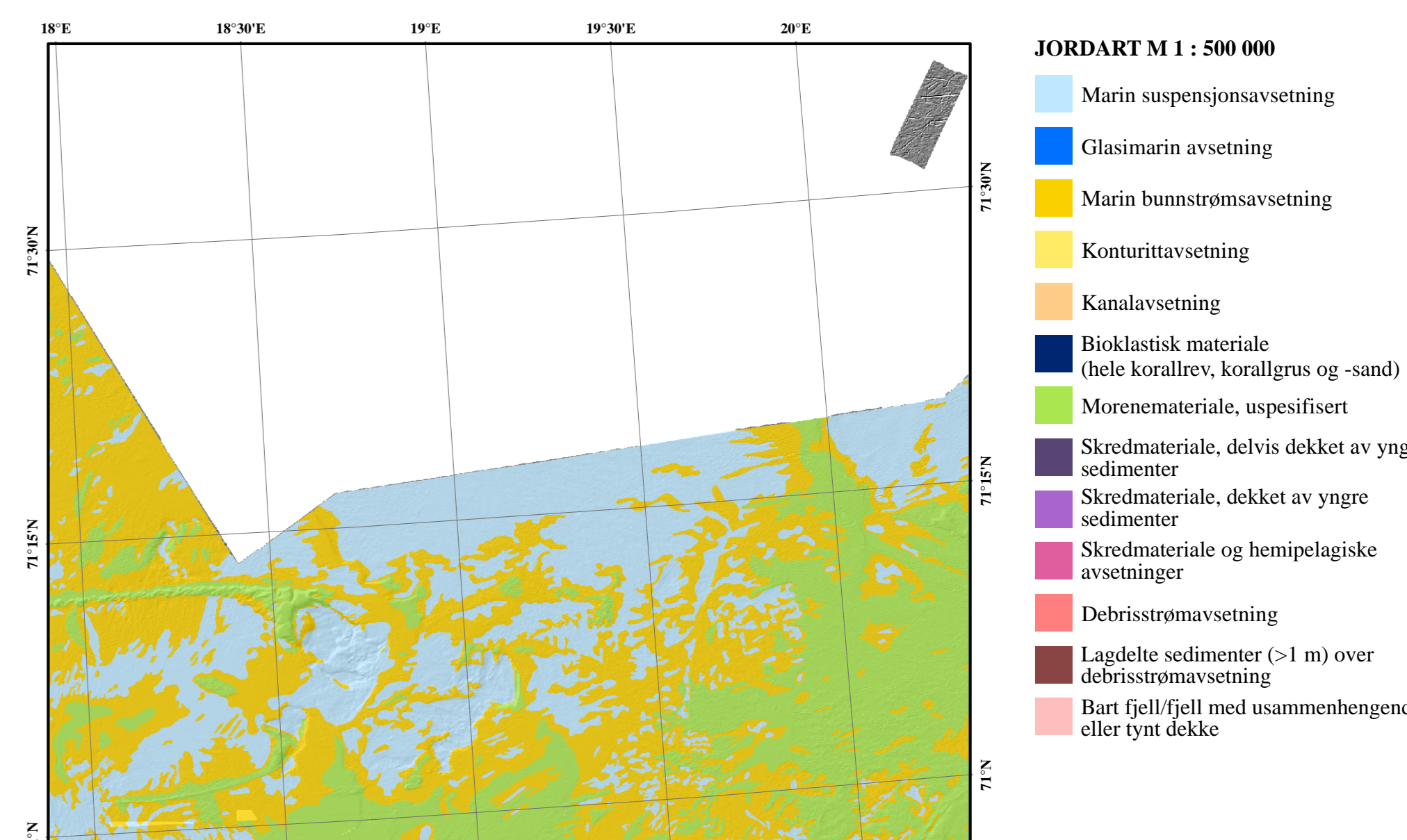
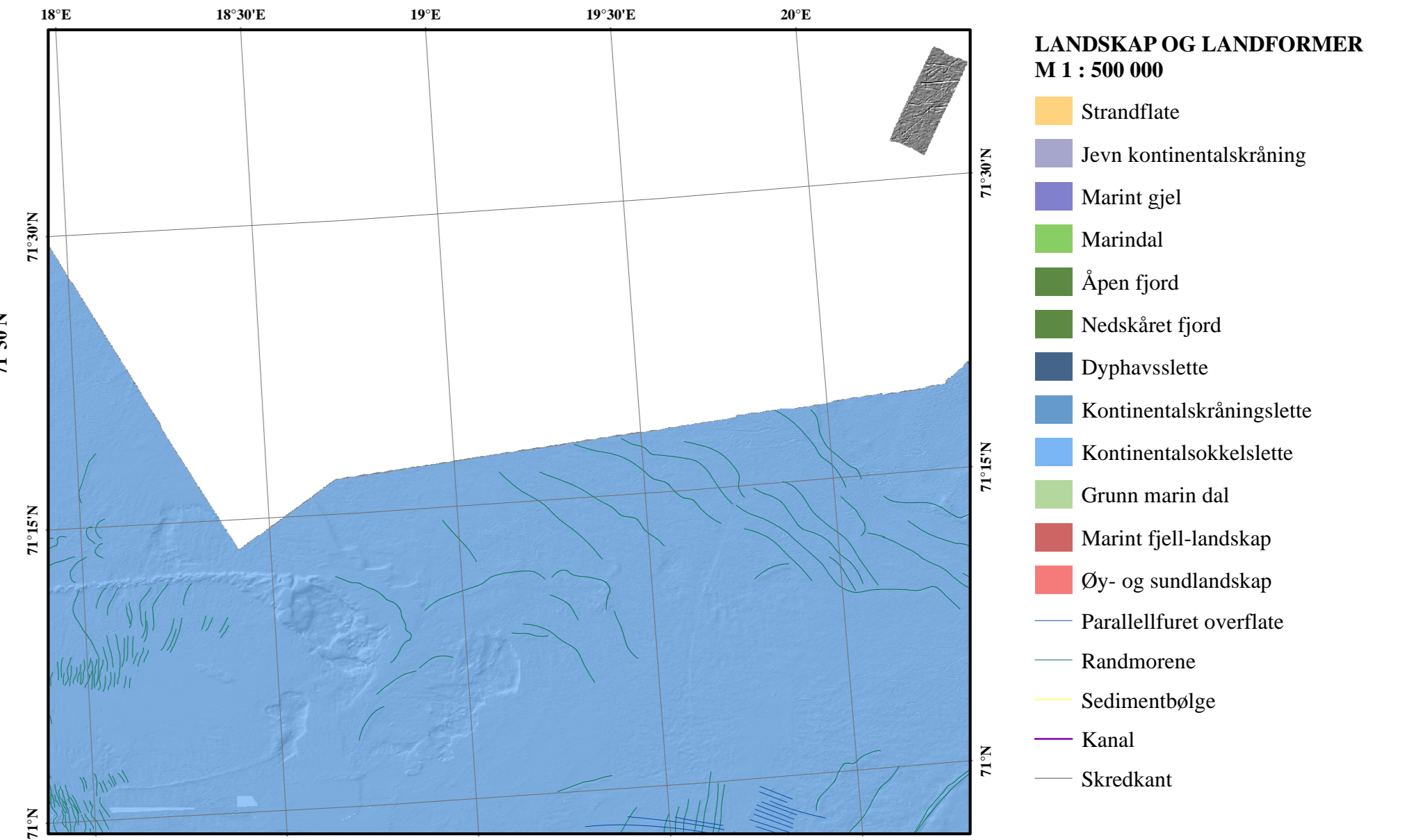
KORNSTØRRELSE

- Slam i vekslning med blokker av harde sedimenter
- Sandholdig slam
- Grusholdig sandholdig slam
- Sand
- Grusholdig slamboldig sand
- Grusholdig sand
- Slamboldig sandholdig grus
- Sandholdig grus
- Grus, stein og blokk
- Harde sedimenter eller sedimentære bergarter
- Tynt sedimentdekke over berggrunnen
- Bart fjell
- Dybdekonturer 100 m intervall

Kartområde

- Territorialgrense
- 500 m konturer

Dybde data fra Kartverket. MÅ IKKE BRUKES TIL NAVIGASJON.



Kartdatum: UTM sone 33N, WGS84. Alle bakgrunnskart har skyggerelieff belyst fra nordvest. Kartene er også tilgjengelige på www.marcano.no

Referanse til kartet: Bellec, V., Picard, K., Boe, R., Thorsnes, T., Rise, I., Dolan, M., Elvenes, S., Lepland, A., Hansen, O.H., 2012. Geologisk havbunnskart, Kart 71001800, September 2012. M 1: 100 000. Norges geologiske undersøkelse.