

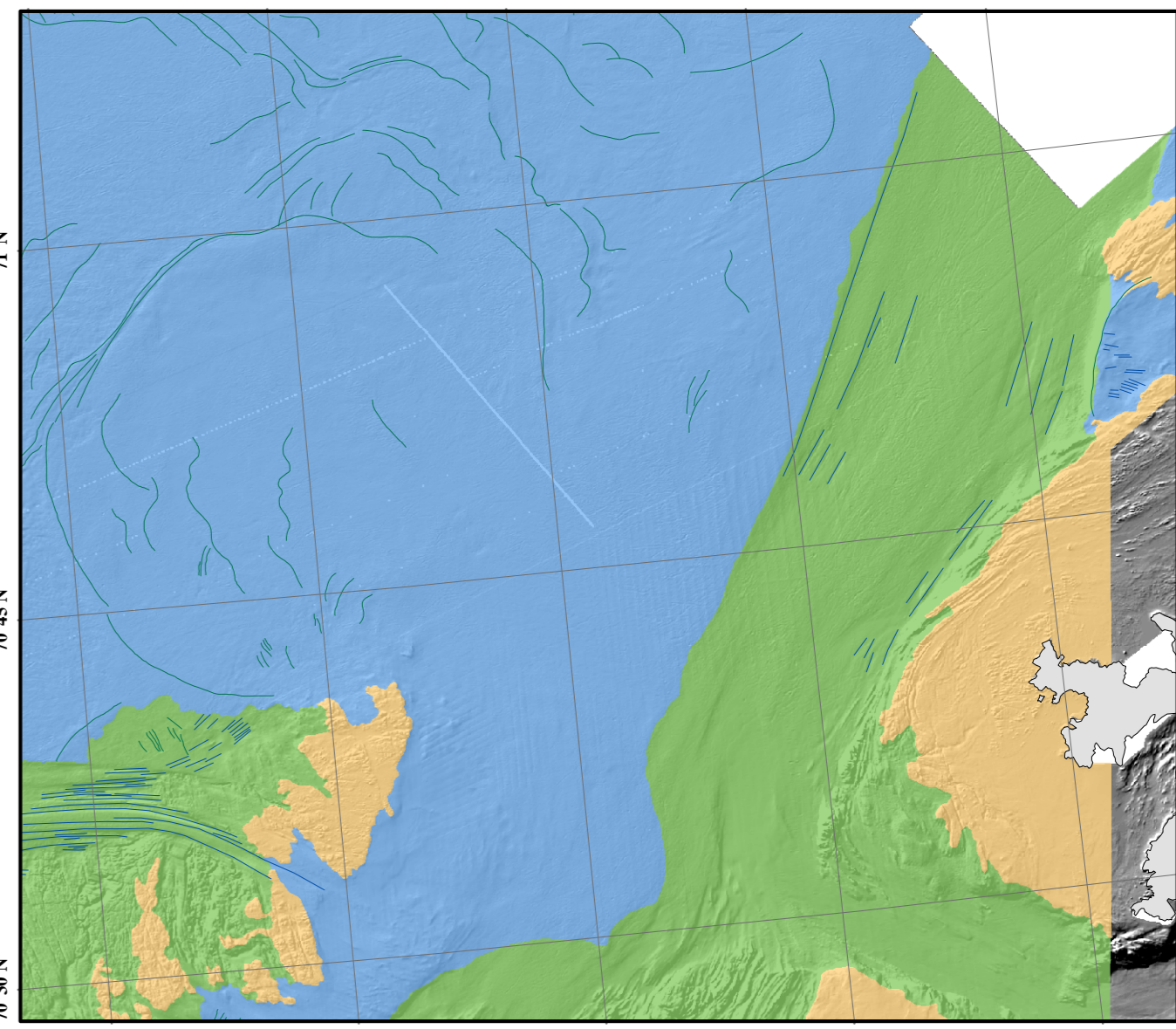
- KORNSTØRELSE**
- Slam i veksling med blokker av harde sedimenter
 - Sandholdig slam
 - Grusholdig sandholdig slam
 - Sand
 - Grusholdig slamboldig sand
 - Grusholdig sand
 - Slamboldig sandholdig grus
 - Sandholdig grus
 - Grus, stein og blokk
 - Harde sedimenter eller sedimentære bergarter
 - Tynt sedimentdekke over berggrunnen
 - Bart fjell
 - Dybdekonturer 100 m intervall

Kartområde

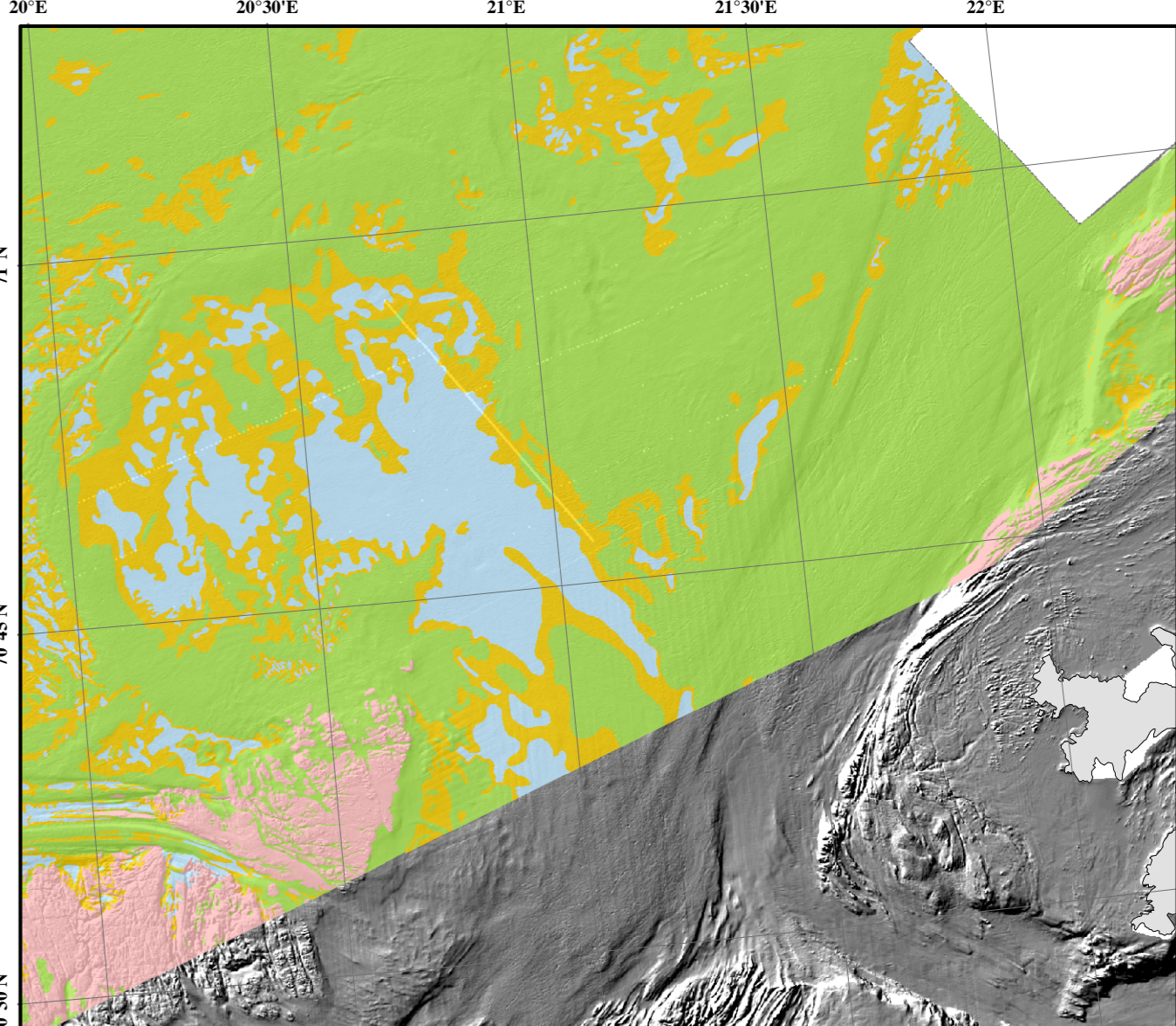
Territorialgrense

500 m konturer

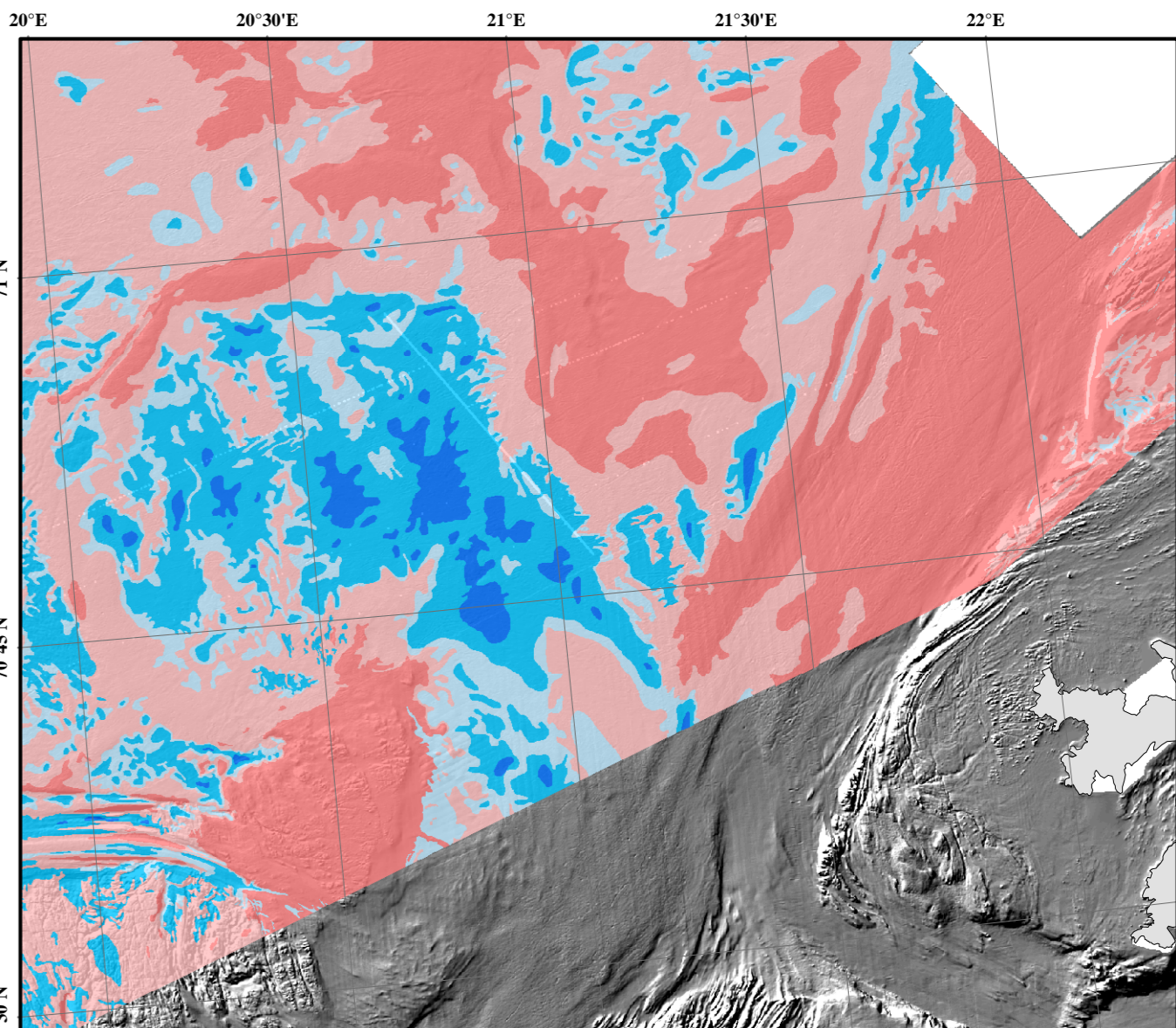
Dybde data fra Kartverket. MÅ IKKE BRUKES TIL NAVIGASJON.



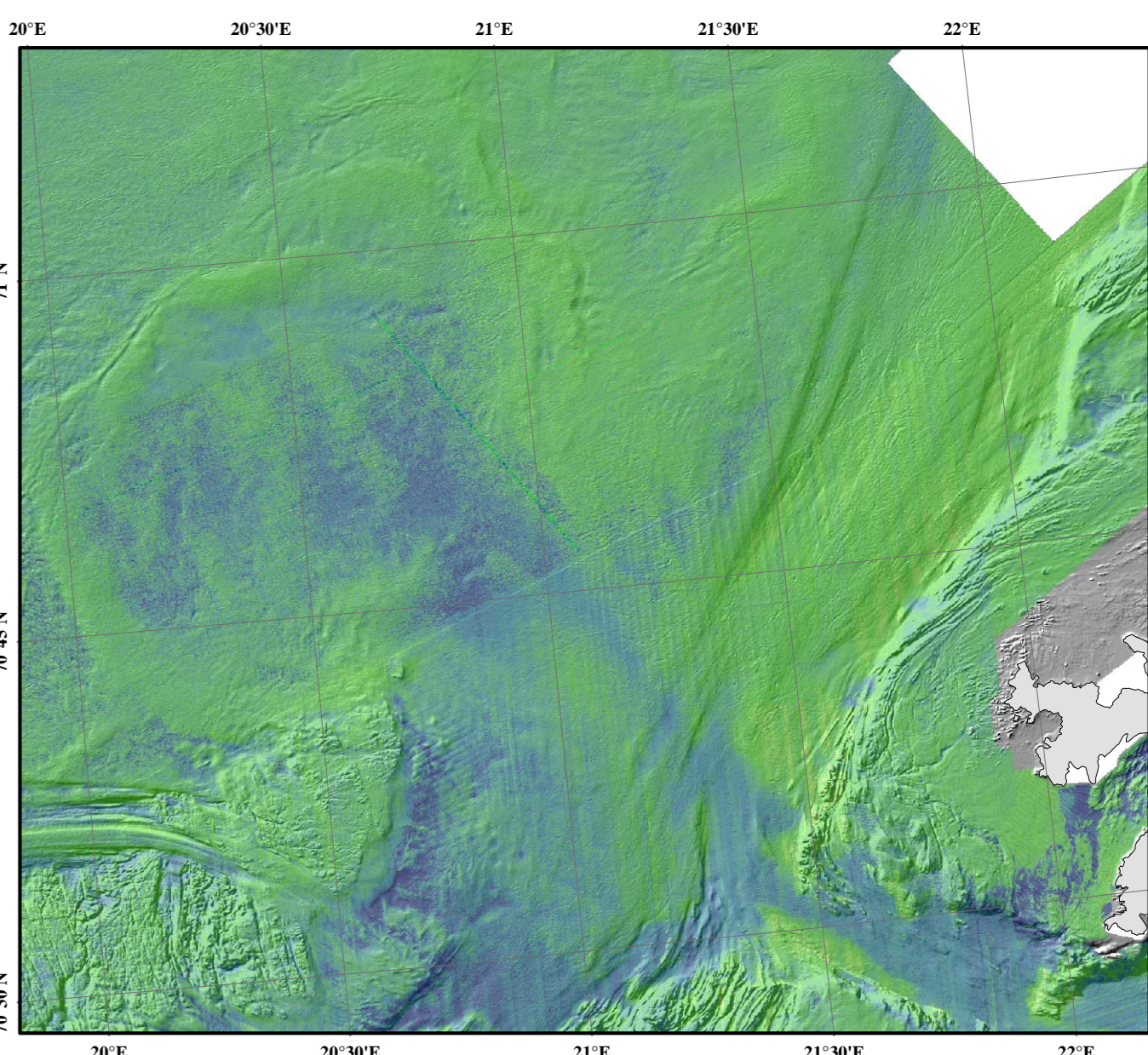
- Strandflate
- Jevn kontinentalskråning
- Marint gjel
- Marindal
- Åpen fjord
- Nedskåret fjord
- Dyphavsslette
- Kontinentalskråningslette
- Kontinentalsokkellette
- Grunn marin dal
- Parallellfure overflate
- Randmorene
- Sedimentbølge
- Kanal
- Skredkant



- Marin suspensjonsavsetning
- Glasiarin avsetning
- Marin bunnsrømsavsetning
- Konturittavsetning
- Kanalavsetning
- Bioklastisk materiale (bele korallrev, korallgrus og -sand)
- Morenemateriale, uspesifisert
- Skredmateriale, delvis dekket av yngre sedimenter
- Skredmateriale, dekket av yngre sedimenter
- Skredmateriale og hemipelagiske avsetninger
- Debrisstrømsavsetning
- Lagdelte sedimenter (>1 m) over debrisstrømsavsetning
- Bart fjellfjell med sammenhengende eller tynt dekke



- Avsetning fra suspensjon, hovedsaklig slam
- Avsetning fra suspensjon, hovedsaklig slam, lokal erosjon
- Avsetning fra bunnsrømmer, hovedsaklig sand
- Erosjon, lokal avsetning av silt og fin sand
- Erosjon



- Høy
- Lav

Kartdatum: UTM sone 33N, WGS84. Alle bakgrunnskart har skyggerelieff belyst fra nordvest. Kartene er også tilgjengelige på www.marcano.no.

Referanse til kartet: Bellec, V., Boe, R., Thorsnes, T., Rise, L., Dolan, M., Eilvenes, S., Lepland, A., Hansen, O.H., 2012. Geologisk havbunnskart, Kart 70302000, September 2012. M 1: 100 000. Norges geologiske undersøkelse.

- LANDKART (Kilde Kartverket)**
- Åpent område
 - Innsjø, elv og bekk
 - Myr
 - By
 - Dyrket mark
 - Tettbebyggelse
 - Skog
 - Høydekoter 100 m