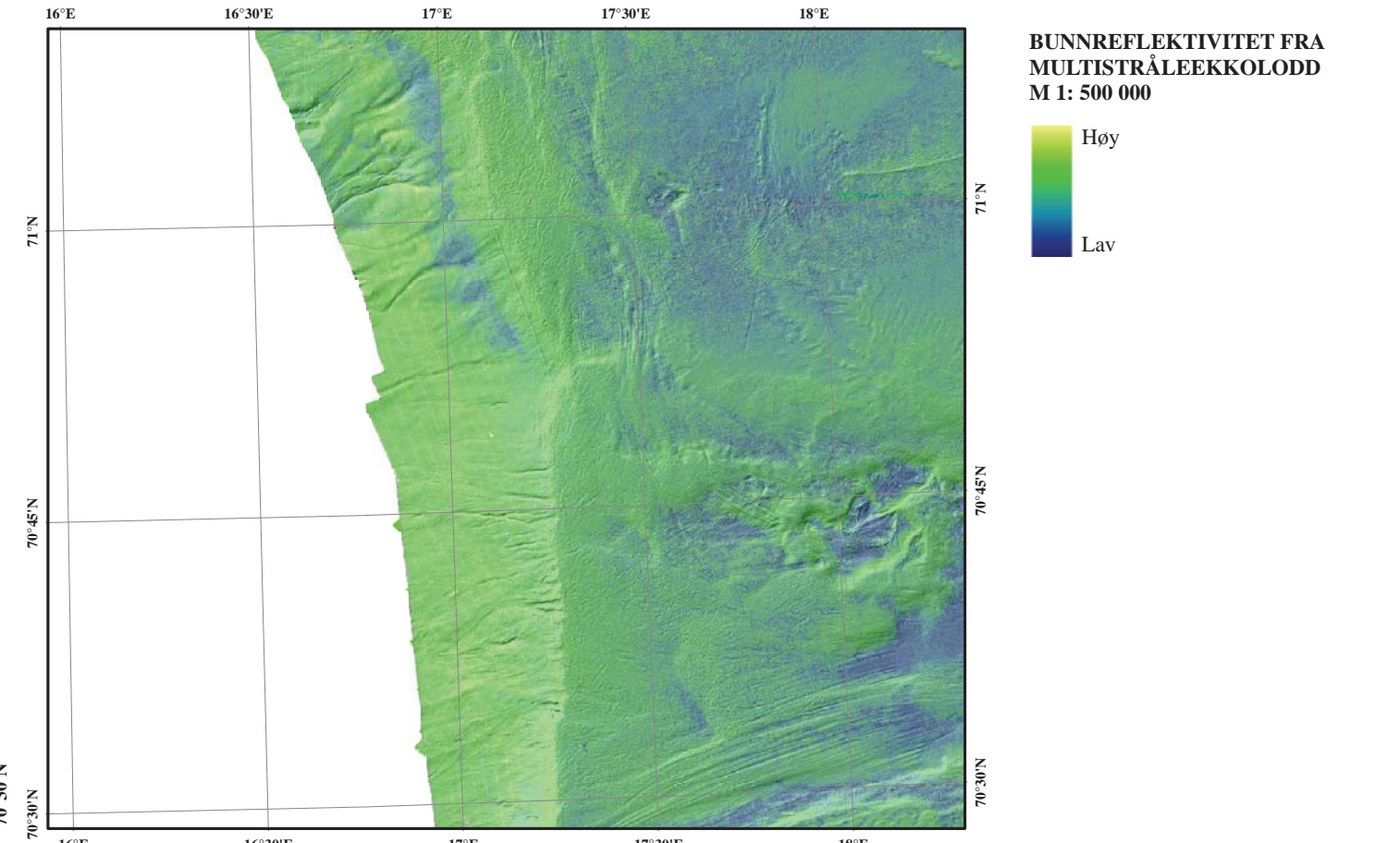
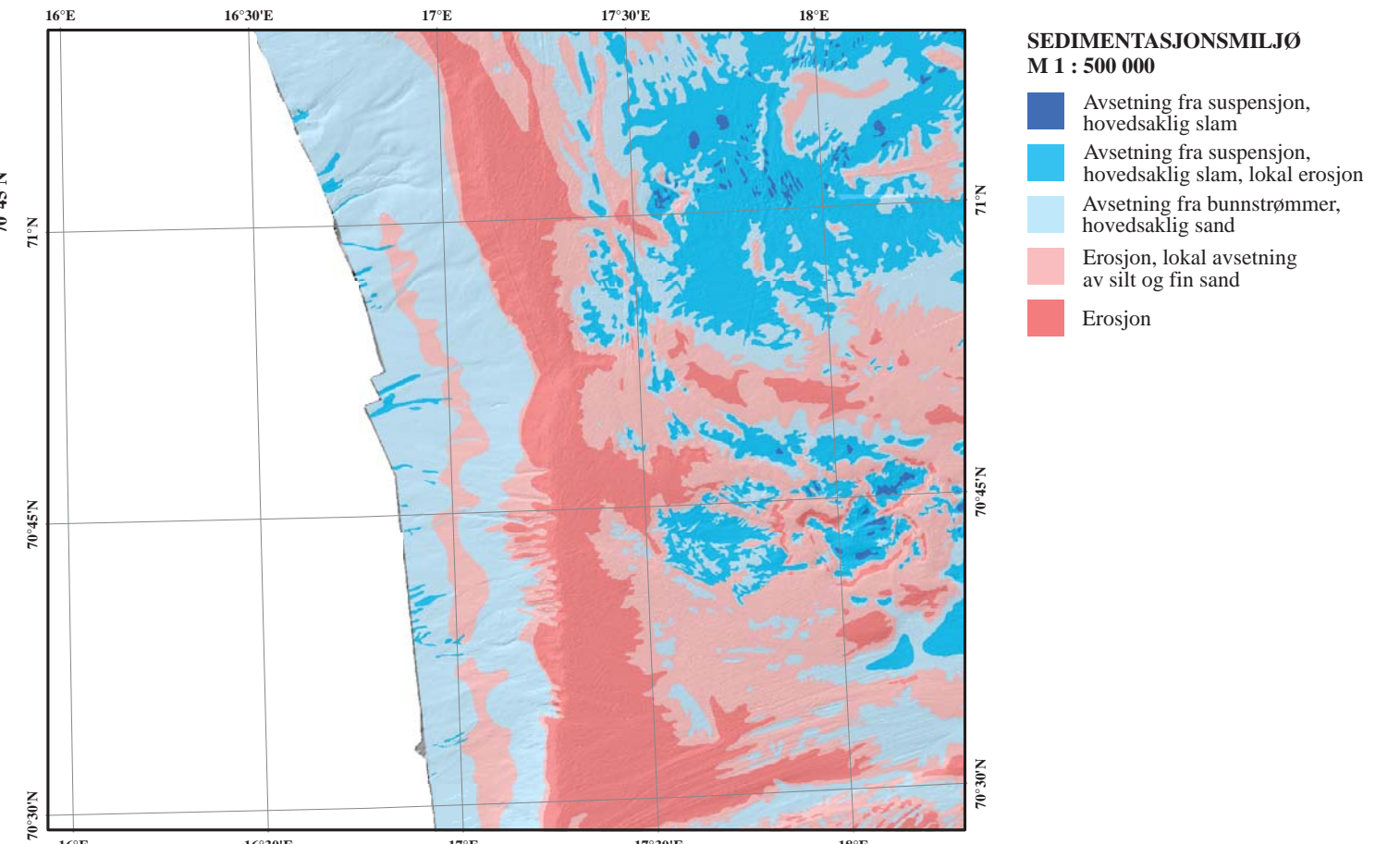
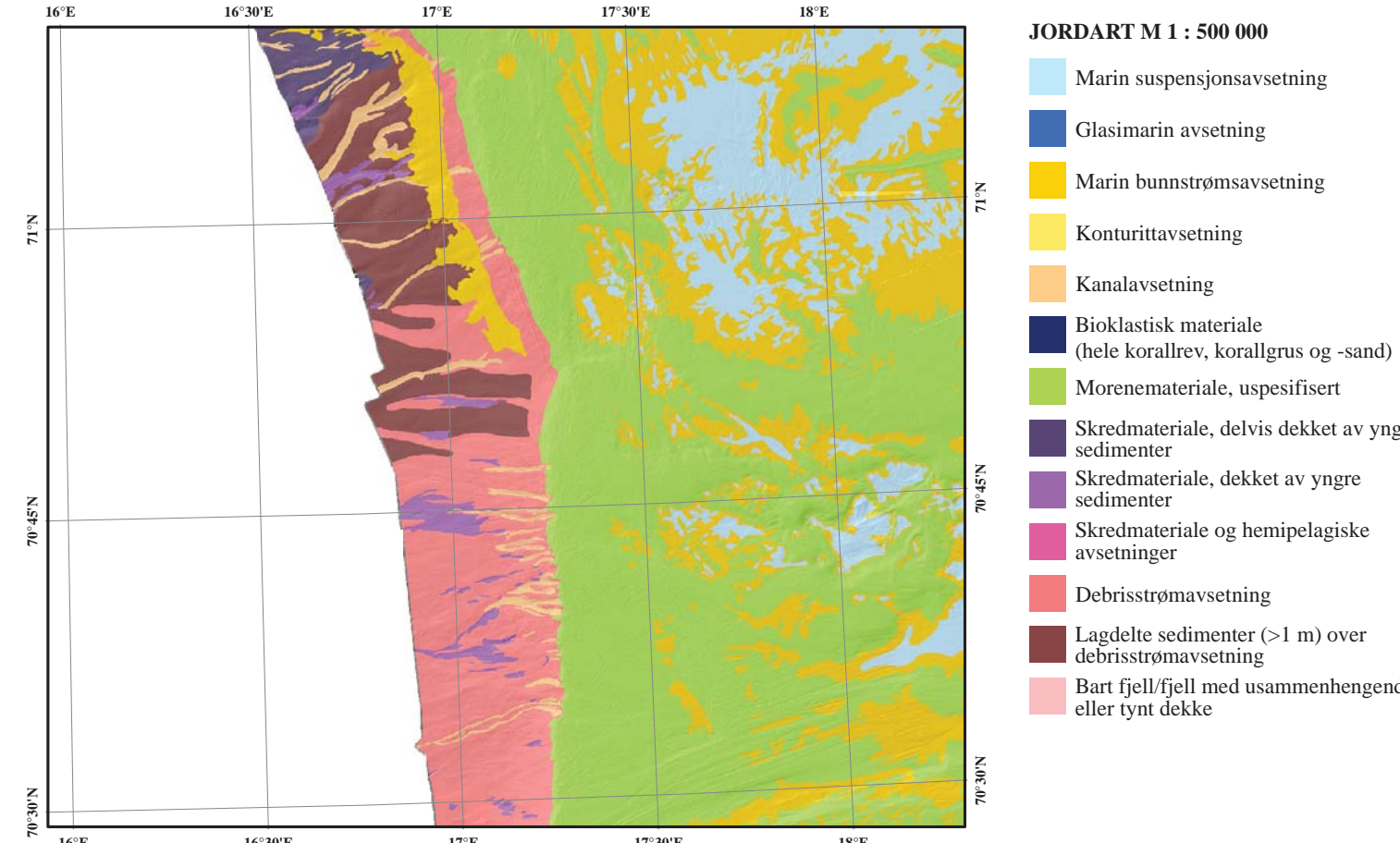
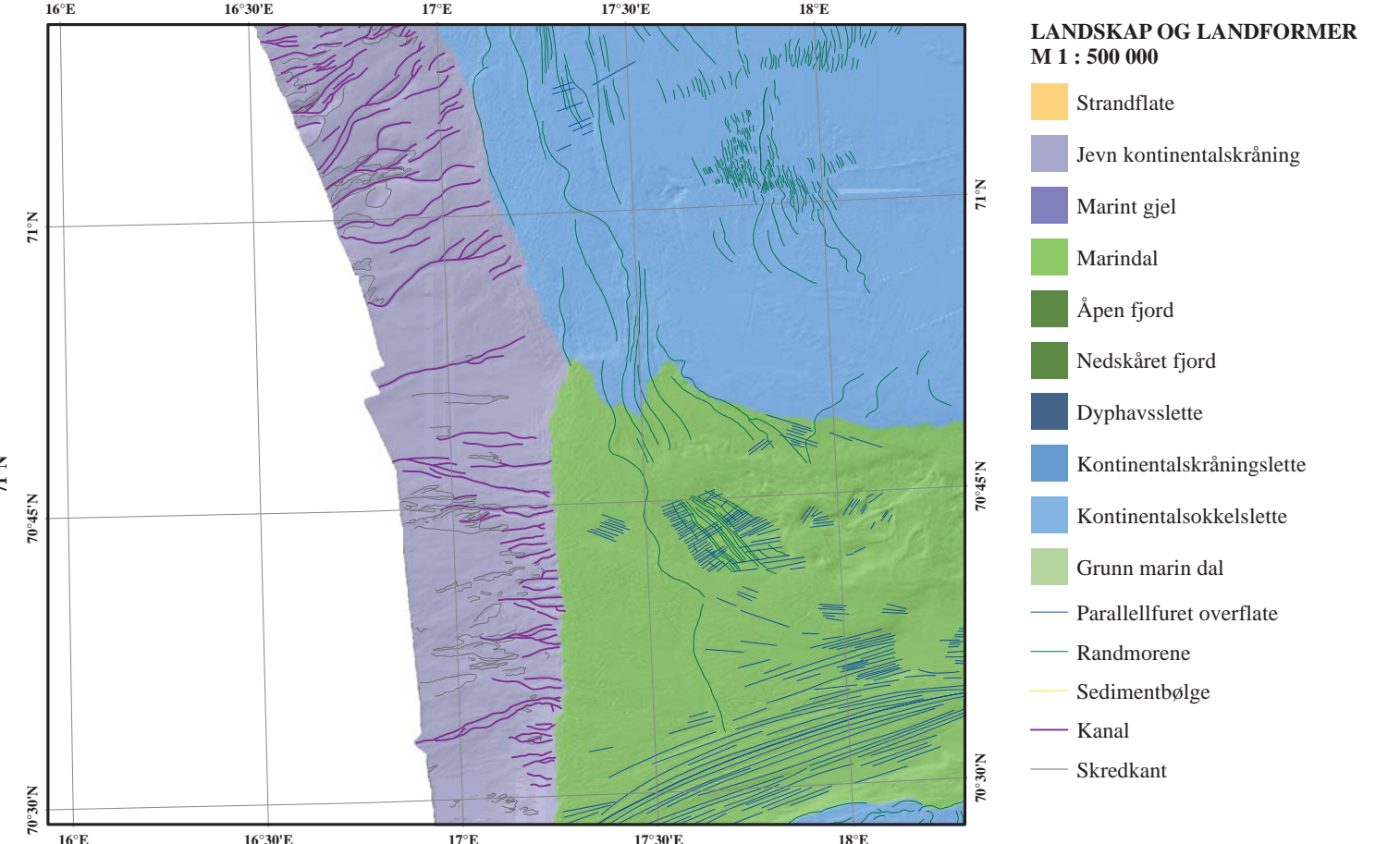
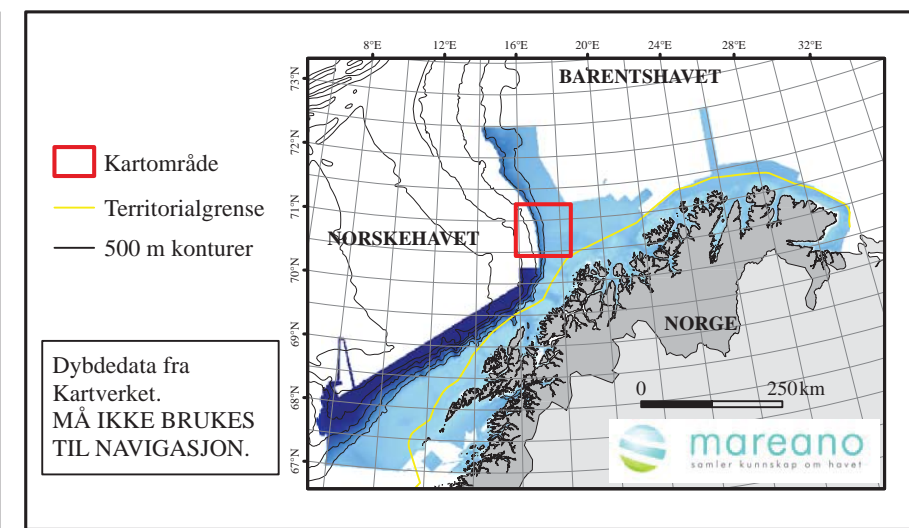


- KORNSTØRRELSE**
- Slam
  - Slam i vekslng med blokker av harde sedimenter
  - Sandholdig slam
  - Grusholdig sandholdig slam
  - Sand
  - Grusholdig slamholdig sand
  - Grusholdig sand
  - Slamholdig sandholdig grus
  - Sandholdig grus
  - Grus, stein og blokk
  - Harde sedimenter eller sedimentære bergarter
  - Tynt sedimentdekke over berggrunnen
  - Bart fjell
  - Dybdekonturer 100 m intervall



Kartdatum: UTM sone 33N, WGS84. Alle bakgrunnskart har skygerelieff belyst fra nordvest. Kartene er også tilgjengelige på [www.mareano.no](http://www.mareano.no)

Referanse til kartet: Bellec, V., Bøe, R., Thorsnes, T., Rise, L., Dolan, M., Elvenes, S., Lepland, A., Hansen, O.H., 2012. Geologisk havbunnskart, Kart 70301600, September 2012. M 1: 100 000. Norges geologiske undersøkelse.