

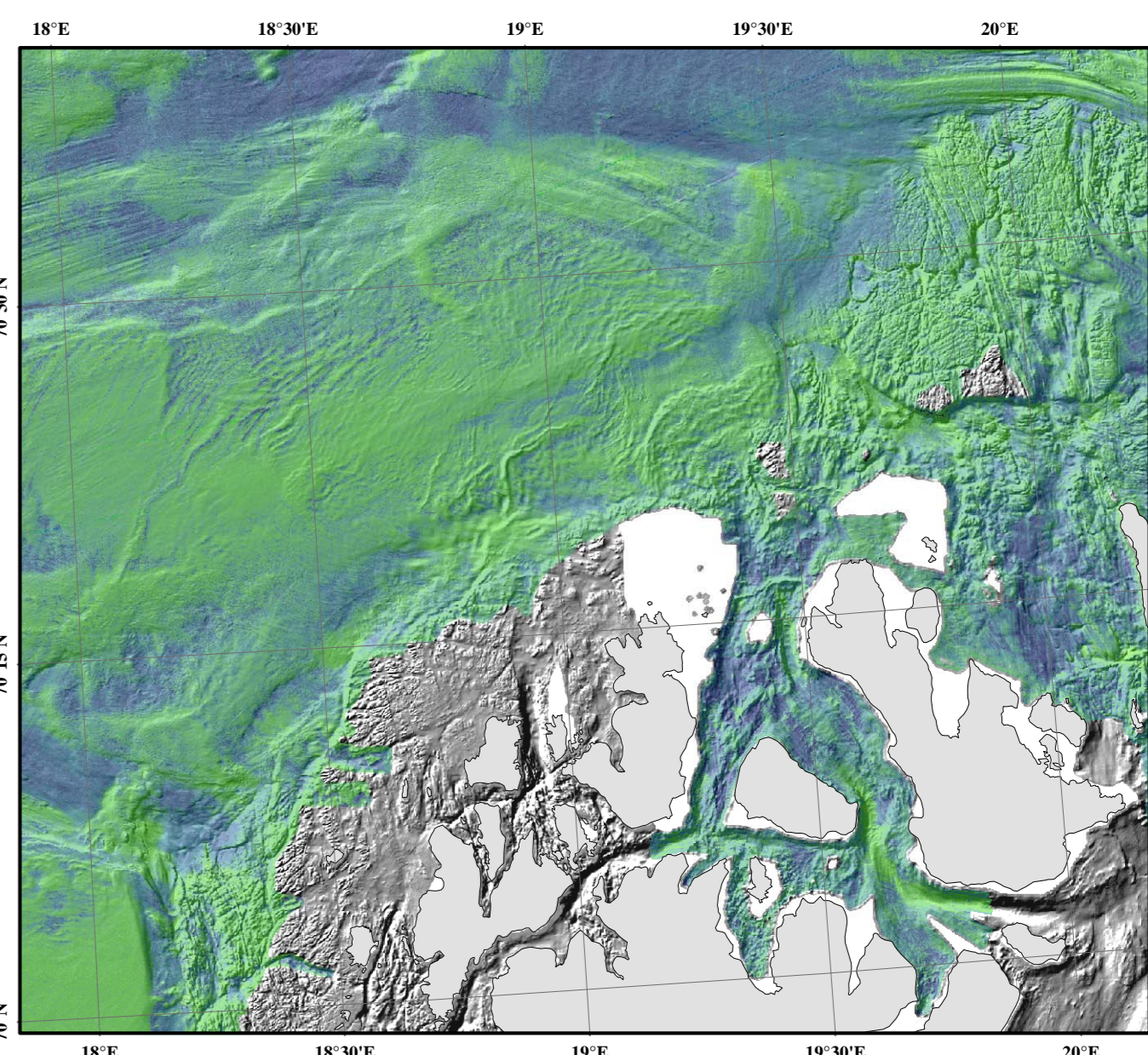
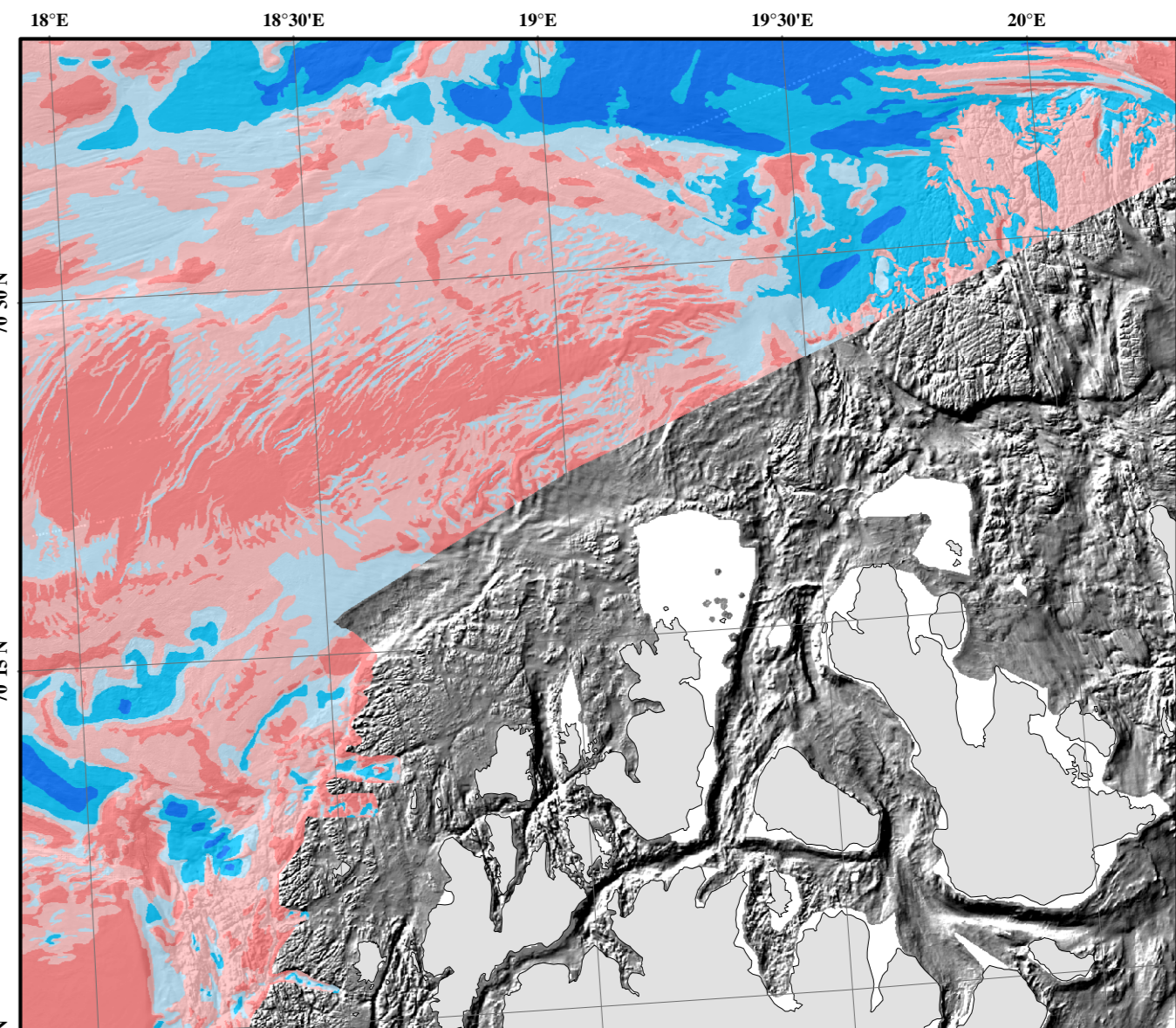
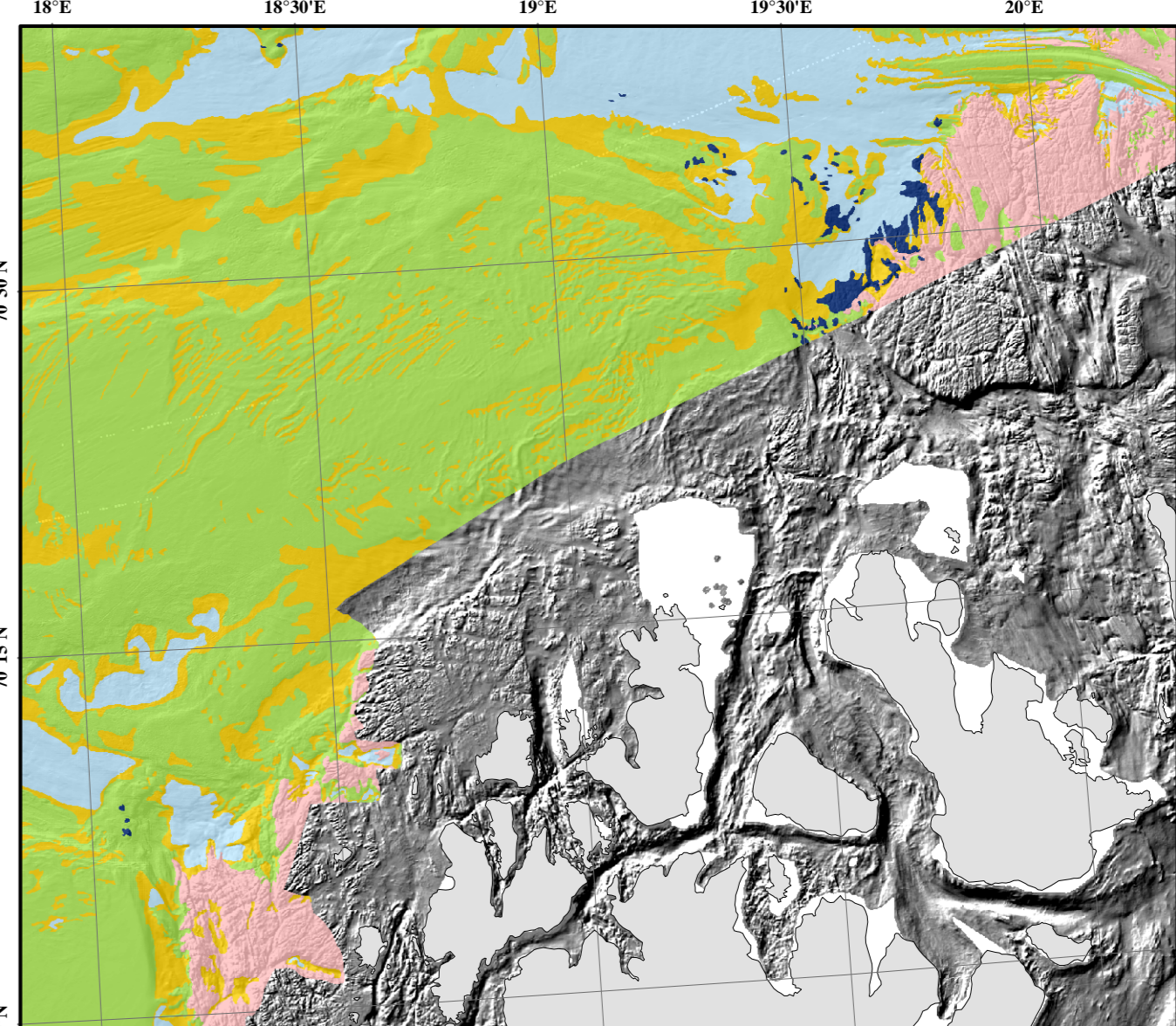
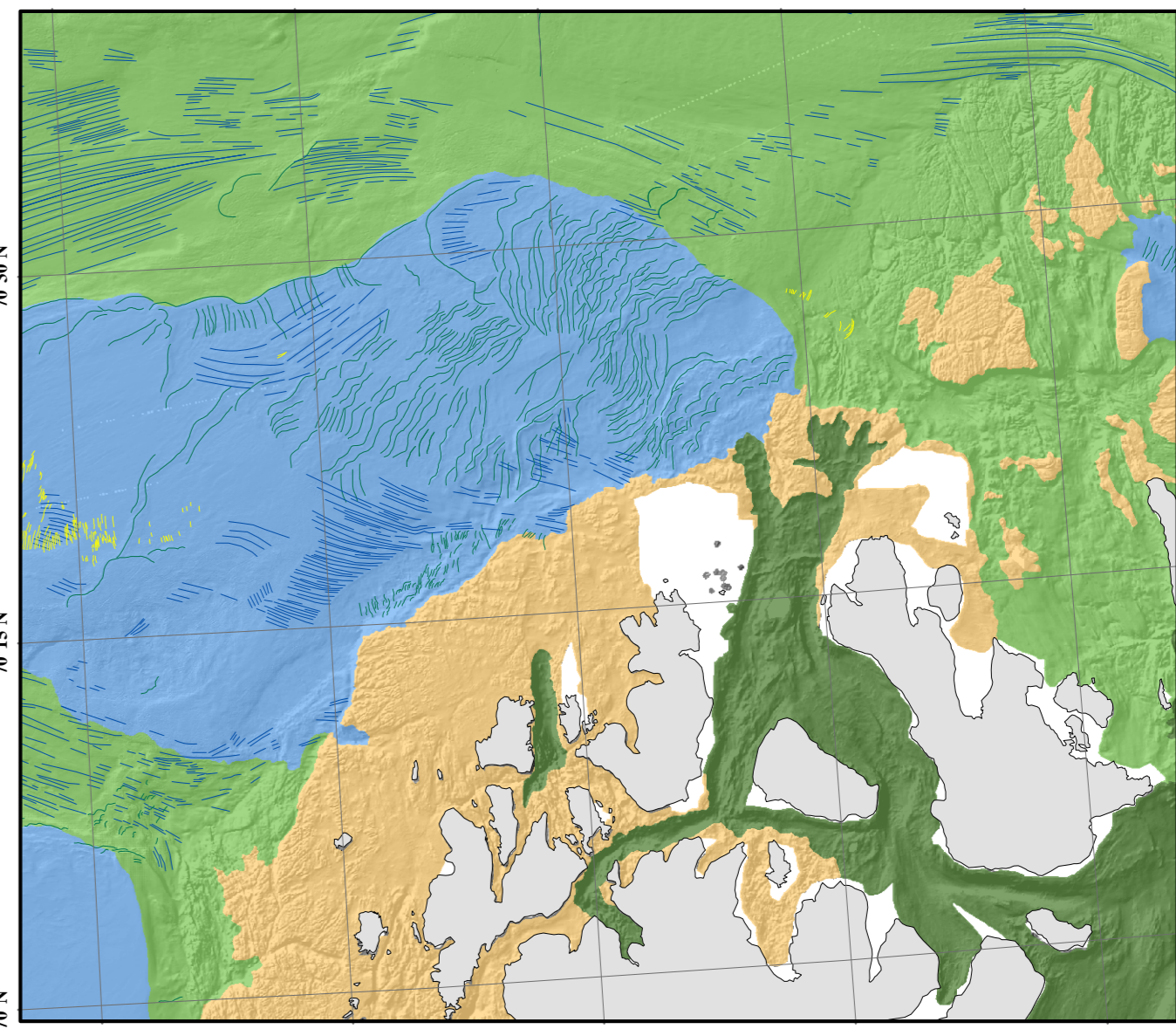
- KORNSTØRRELSE**
- Slam i vekselning med blokker av harde sedimenter
 - Sandholdig slam
 - Grusholdig sandholdig slam
 - Sand
 - Grusholdig slamboldig sand
 - Grusholdig sand
 - Slamboldig sandholdig grus
 - Sandholdig grus
 - Grus, stein og blokk
 - Harde sedimenter eller sedimentære bergarter
 - Tynt sedimentdekke over berggrunnen
 - Bart fjell
 - Dybdekonturer 100 m intervall

Kartområde

Territorialgrense

500 m konturer

Dybde data fra Kartverket. MÅ IKKE BRUKES TIL NAVIGASJON.



Kartdatum: UTM sone 33N, WGS84. Alle bakgrunnskart har skyggeeffekt belyst fra nordvest. Kartene er også tilgjengelige på www.marcano.no.

Referanse til kartet: Bellec, V., Boe, R., Thorsnes, T., Rise, L., Dolan, M., Eivnes, S., Lepland, A., Hansen, O.H., 2012. Geologisk havbunnskart, Kart 70001800, September 2012. M 1: 100 000. Norges geologiske undersøkelse.

- LANDKART (Kilde Kartverket)**
- Åpent område
 - Innsjø, elv og bekk
 - Myr
 - By
 - Dyrket mark
 - Tettbebyggelse
 - Skog
 - Høydekontur 100 m