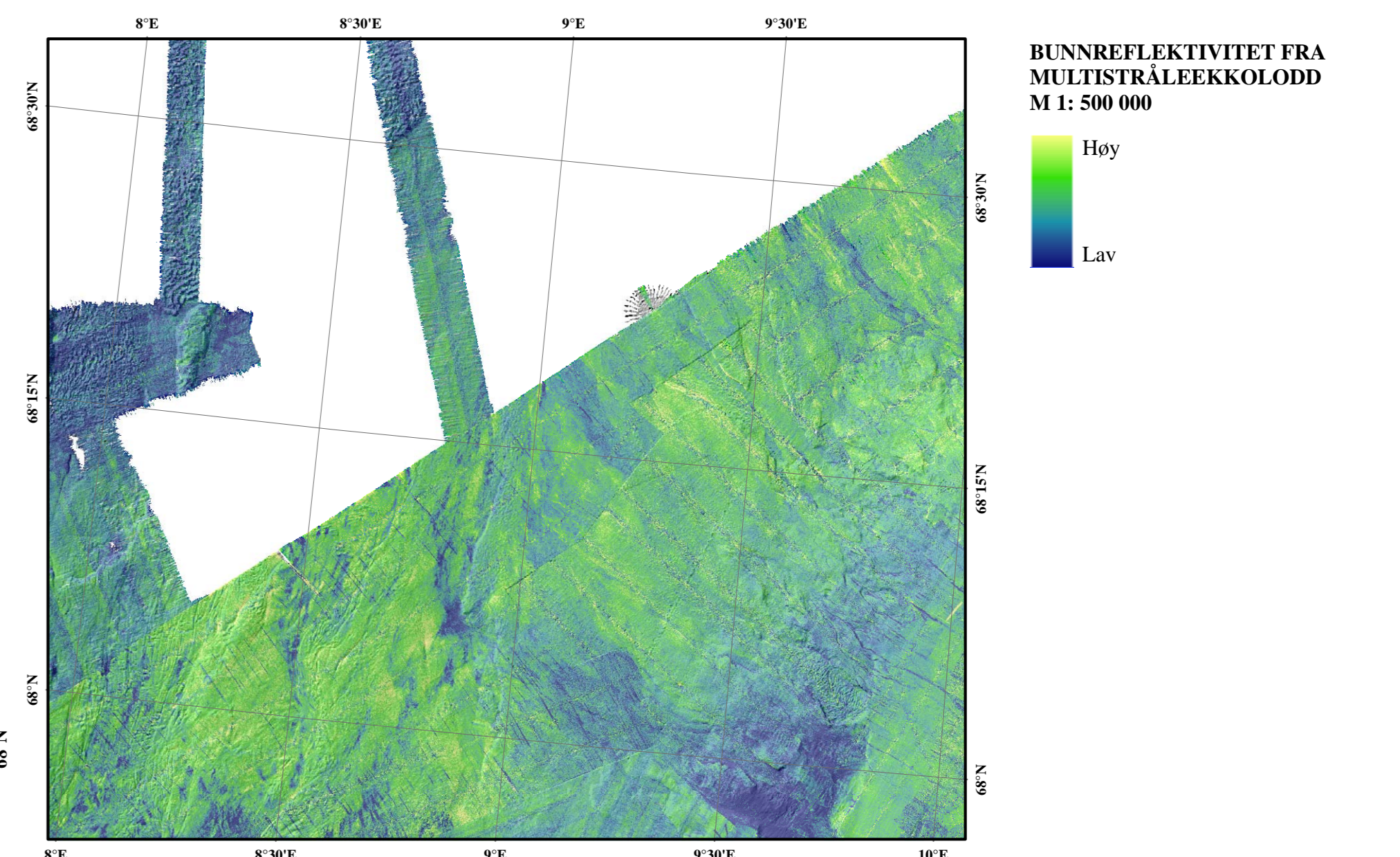
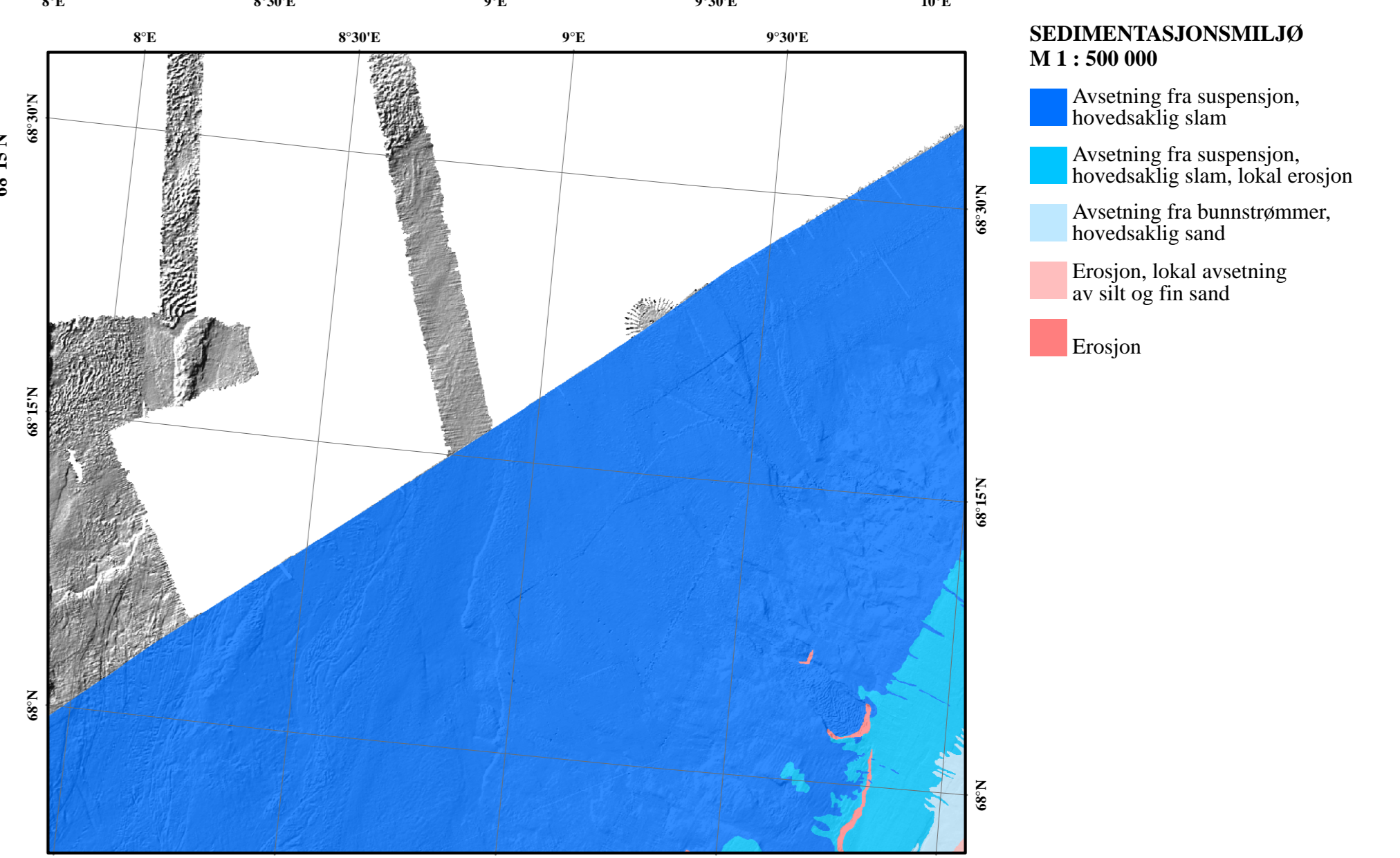
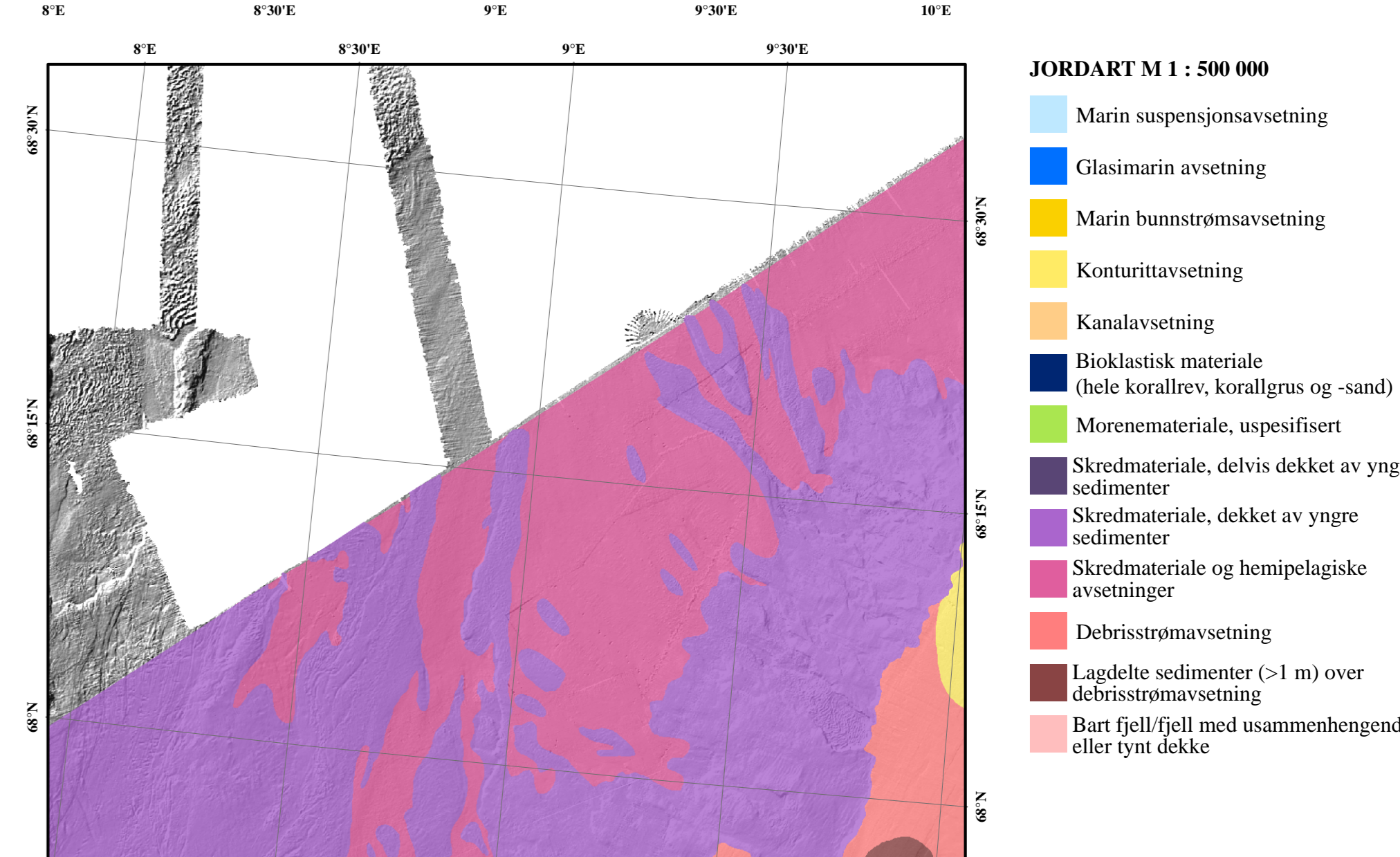
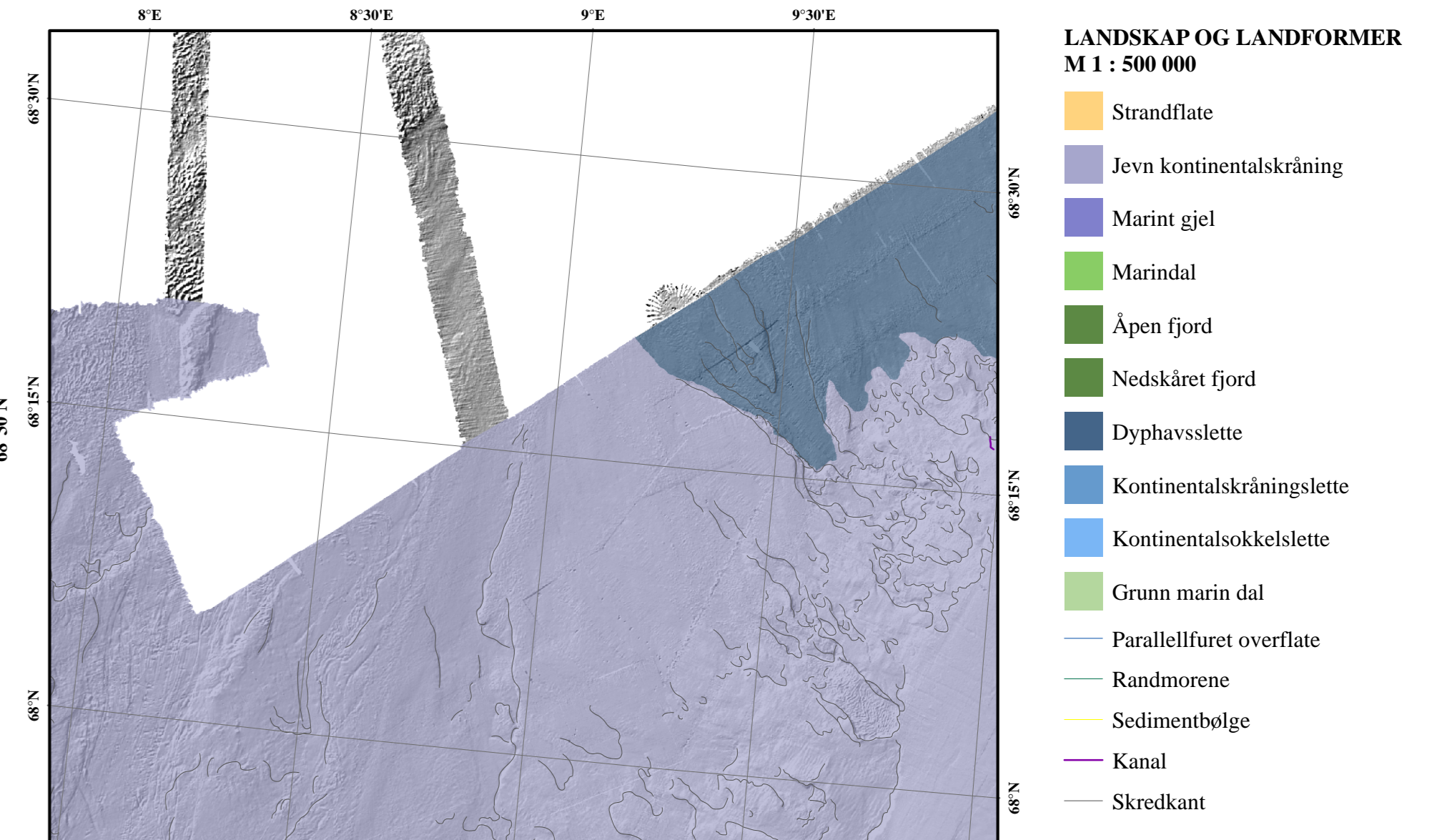


- KORNSTØRRELSE**
- Slam
 - Slam i vekslning med blokker av harde sedimenter
 - Sandholdig slam
 - Grusholdig sandholdig slam
 - Sand
 - Grusholdig slamboldig sand
 - Grusholdig sand
 - Slamboldig sandholdig grus
 - Sandholdig grus
 - Grus, stein og blokk
 - Harde sedimenter eller sedimentære bergarter
 - Tynt sedimentdekke over berggrunnen
 - Bart fjell
 - Dybdekonturer 100 m intervall

Kartområde
Territorialgrense
500 m konturer

Dybde data fra Kartverket
MÅ IKKE BRUKES TIL NAVIGASJON.



Kartdatum: UTM zone 33N; WGS84. Alle bakgrunnskart har skyggerelieff belyst fra nordvest. Kartene er også tilgjengelige på www.marcano.no

Referanse til kartet: Bellec, V., Boe, R., Thoresnes, T., Rise, L., Dolan, M., Elvenes, S., Winsborrow, M., Lepoint, A., Hansen, O.H., 2012. Geologisk havbunnskart, Kart 68000800, September 2012. M 1: 100 000. Norges geologiske undersøkelse.