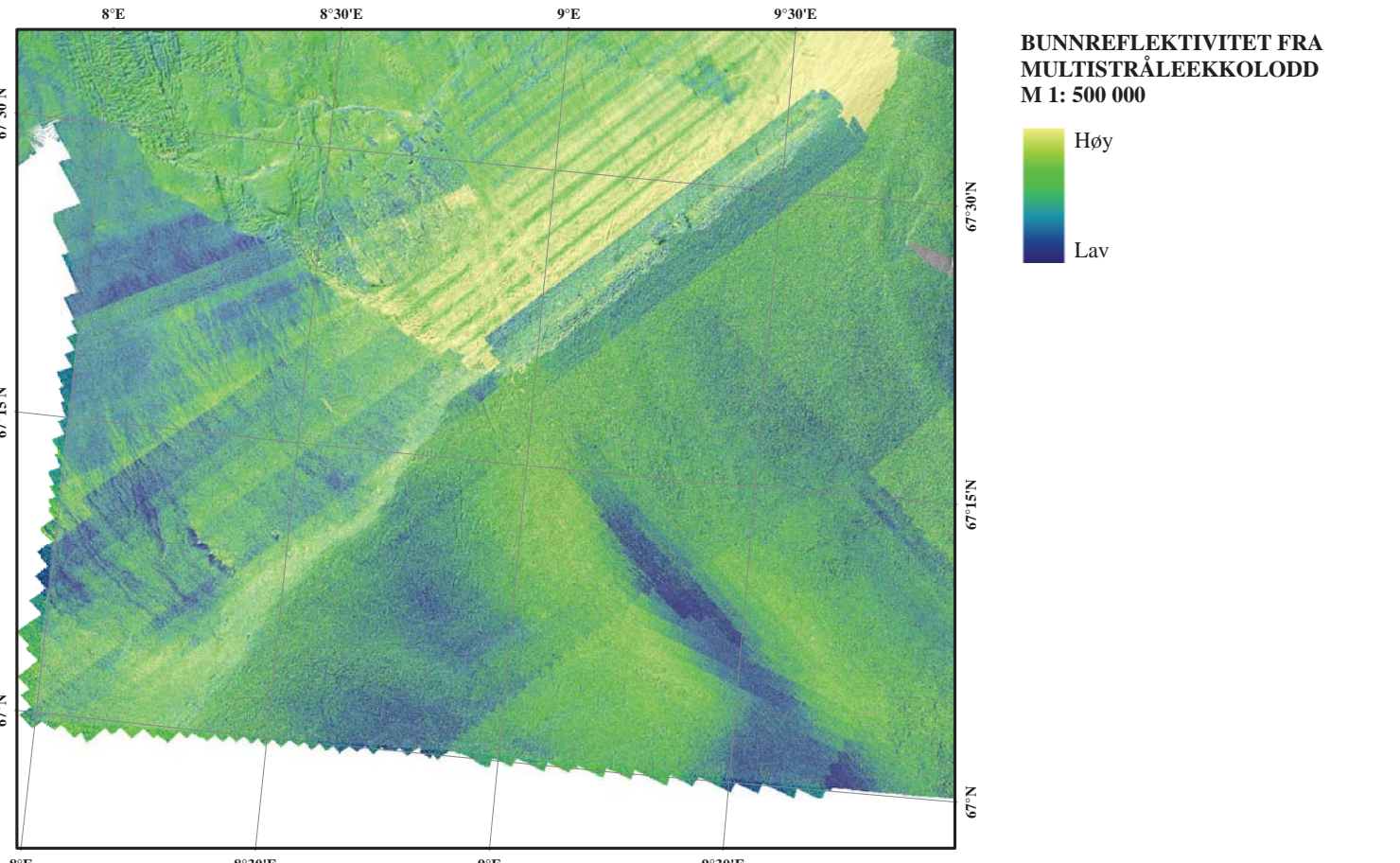
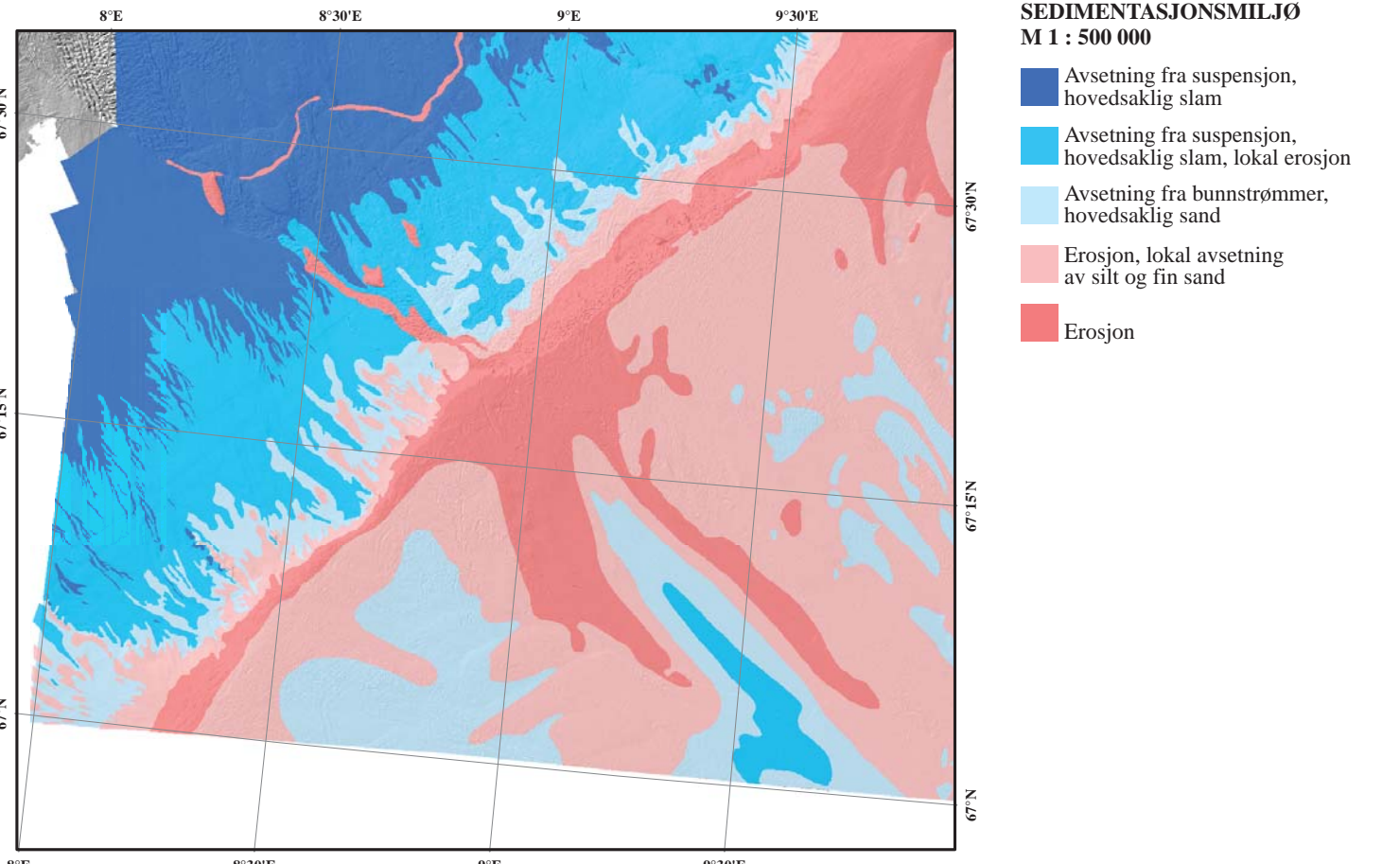
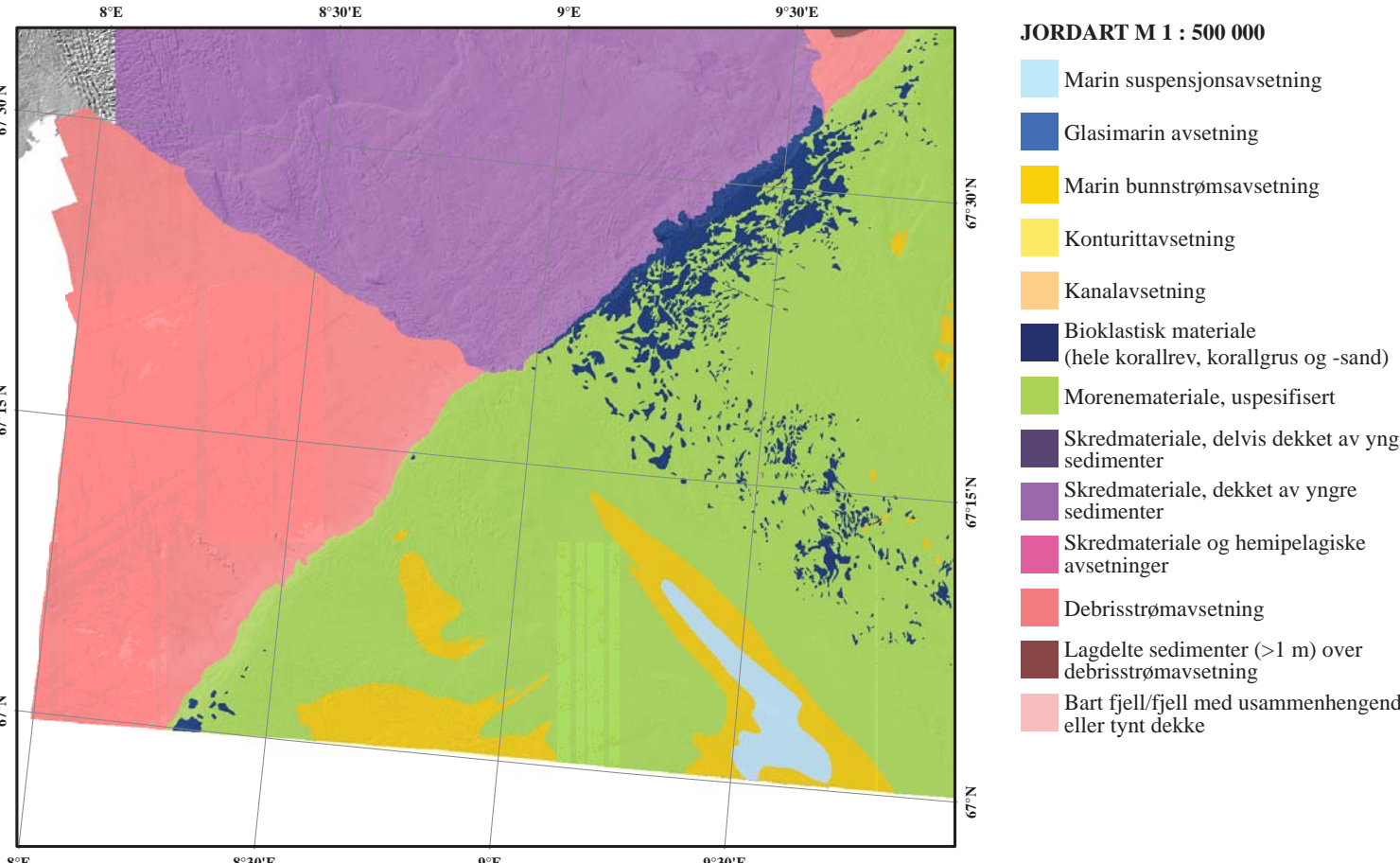
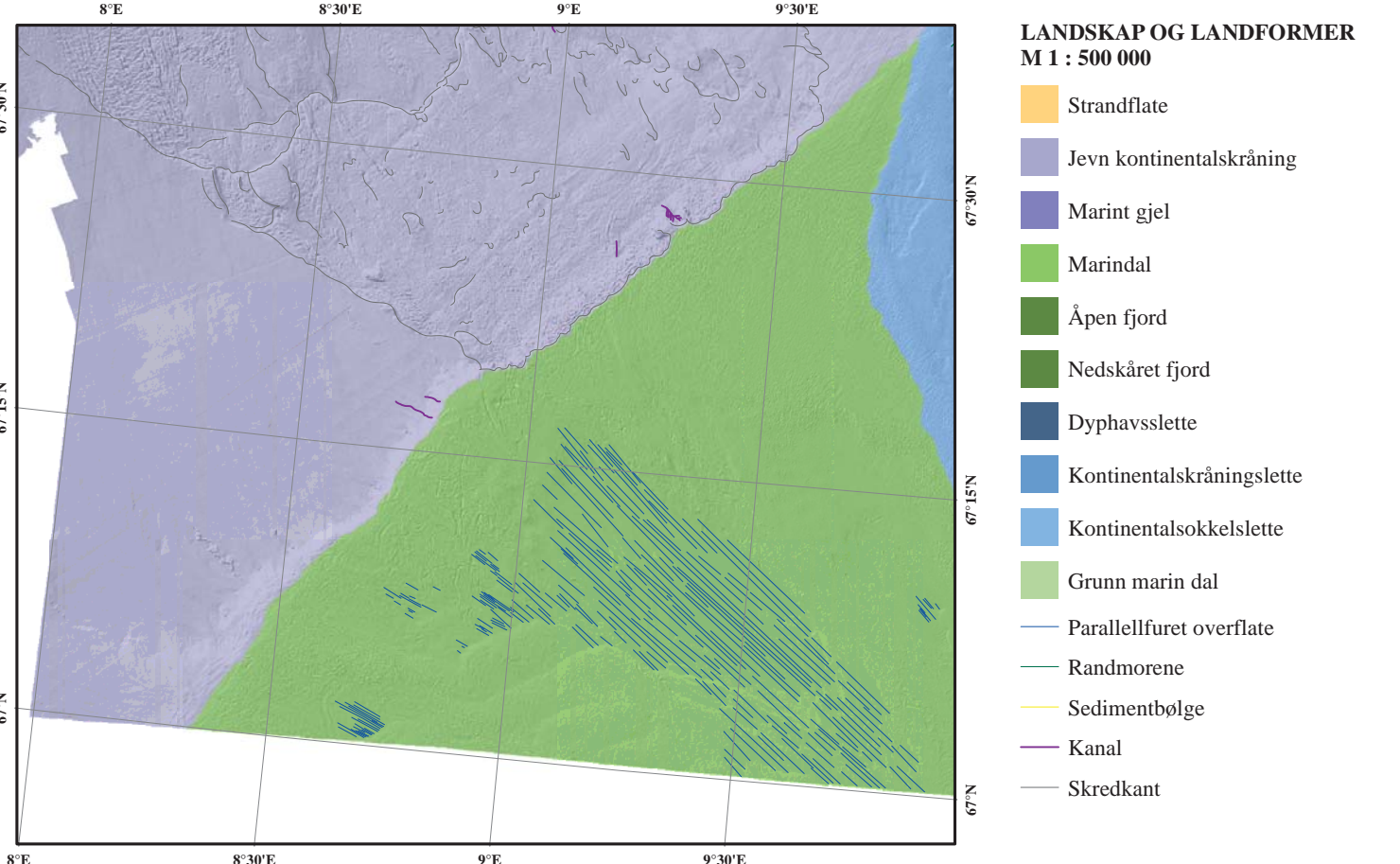
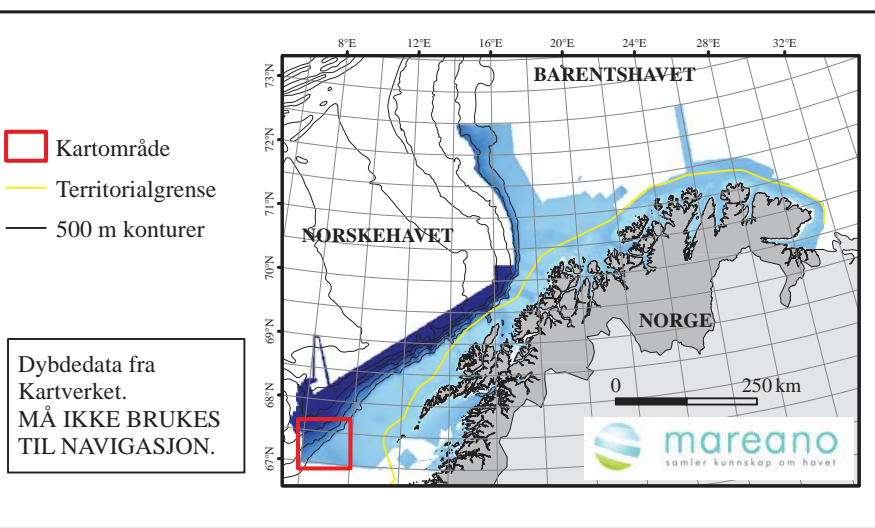


- KORNSTØRRELSE**
- Slam
 - Slam i veksling med blokker av harde sedimenter
 - Sandholdig slam
 - Grusholdig sandholdig slam
 - Sand
 - Grusholdig sandholdig sand
 - Slamholdig sand
 - Slamholdig sandholdig grus
 - Sandholdig grus
 - Grus, stein og blokk
 - Harde sedimenter eller sedimentære bergarter
 - Tynt sedimentdekk over berggrunnen
 - Bart fjell
 - Dybdekonturer 100 m intervall



Kartdatum: UTM sone 33N, WGS84. Alle bakgrunnskart har skyggerelieff byst fra nordvest. Kartene er også tilgjengelige på www.mareano.no

Referanse til kartet: Bellec, V., Bøe, R., Thorsnes, T., Rise, L., Dolan, M., Elvenes, S., Winsborrow, M., Lepland, A., Hansen, O.H., 2012. Geologisk havbunnskart, Kart 67000800, September 2012. M 1: 100 000. Norges geologiske undersøkelse.

