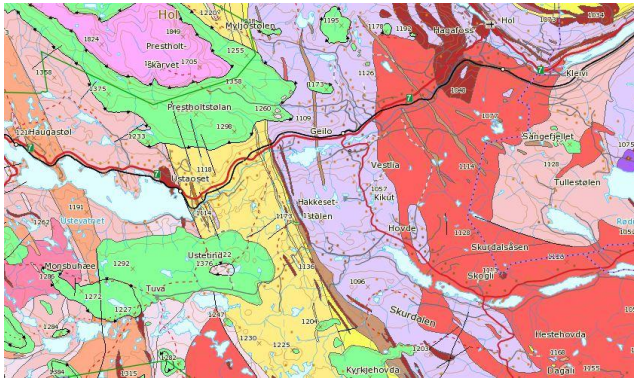


PRODUKTARK: BERGGRUNN N250

BESKRIVELSE



Berggrunndataene viser utbredelsen av de forskjellige bergarter på jordens overflate. De viser også strukturer i bergartene og lokalisering av kjente forekomster av malm, industrimineraler og bygningsstein. Datasettet gir også opplysninger om bergartenes aldersforhold.

FORMÅL/BRUKSOMRÅDE

Dataene er hovedsakelig basert på den landsdekkende trykte berggrunnsgeologiske kartserien i målestokk 1:250.000.

Kunnskap om berggrunnen spiller en viktig rolle i leting etter og vurdering av ulike typer råmaterialer og naturressurser, samt innen vannforsyning, avfallslagring, areal- og miljøplanlegging, anleggsvirksomhet, alternativ energi og vurdering av naturfarer som jordskjelv og skred.

Berggrunnsdata i målestokkområdet 1:250.000 er beregnet for å gi en regional oversikt. I kommunal planlegging er det behov for mer detaljerte berggrunnsdata (N50 og større). Data kartlagt i 1:50.000 eller bedre kan da benyttes.

EIER/KONTAKTPERSON

Norges geologiske undersøkelse.

Datateknisk: Bobo Nordahl, bo.nordahl@ngu.no

Fagekspert: Ane Engvik, ane.engvik@ngu.no

DATASETTOPPLØSNING

Målestokktall: 50.000-250.000

Stedfestingsnøyaktighet (meter): varierer

UTSTREKNINGSINFORMASJON

Utstrekningsbeskrivelse

Hele fastlands-Norge med øyer langs kysten.

Dekningsoversikt

<http://geo.ngu.no/kart/kartkatalog/>

(velg tema Berggrunn)

KILDER OG METODE

Kartleggingen bygger på feltobservasjoner, analyser av innsamlede prøver og tolkning av geofysiske data.

Dataene er hovedsakelig basert på den landsdekkende berggrunnsgeologiske kartserien i M 1:250.000. Innsamling av data/feltarbeide er utført på kartgrunnlag av høyere kvalitet (ofte N50). Kartene er konvertert til digital form ved hjelp av skanning og vektorisering. Varierende datakvalitet er gjengitt i egenskapene OPPHAV og TEMAKVAL. Objekttyper og egenskaper følger i hovedsak gjeldende SOSI-standard.

AJOURFØRING OG OPPDATERING

Berggrunnsdataene oppdateres sporadisk.

Status

Datasettet Berggrunn N250 er landsdekkende.

LEVERANSEBESKRIVELSE

Format (Versjon)

- ESRI Shape
- SOSI
- ESRI File Geodatabase

Projeksjoner

UTM sone 32, 33 eller 35 (EUREF89)

UTM sone 32, 33 eller 35 (WGS84)

Geografiske koordinater bredde/lengde (WGS84)



Tilgangsrestriksjoner

Informasjon tilgjengeliggjøres under [Norsk lisens for offentlige data \(NLOD\)](#).

Ved bruk av informasjon fra Norges geologiske undersøkelse (NGU), skal følgende tekst alltid oppgis:

"Inneholder data under Norsk lisens for offentlige data (NLOD) tilgjengeliggjort av Norges geologiske undersøkelse (NGU)".

Tjeneste

Datasettet inngår i WMS-tjenesten "Berggrunn":
<http://geo.ngu.no/mapserver/BerggrunnWMS>

Formell beskrivelse av tjenesten (capabilities):
<http://geo.ngu.no/mapserver/BerggrunnWMS?VERSION=1.1.1&REQUEST=GetCapabilities&SERVICE=WMS&>

OBJEKTTYPELISTE (VALGFRITT)

- BergartFlate
- BergartGrense
- Dataavgrensning
- Kartbladkant
- Riksgrense
- Territorialgrense

EGENSKAPSLISTE (VALGFRITT)

- berggrunnKlassifikasjon
- datauttaksdato
- førsteDigitaliseringsdato
- geolKartnummer
- geolPavisningstype
- hovedBergKode
- medium
- målemetode
- nøyaktighet
- oppdateringsdato
- opphav
- tegnforklaring
- temaKvalitet

LENKER

- [Metadata i Geonorge](#)
- [Produktspesifikasjon](#)
- [SOSI-standard \(v. 4.0\) Berggrunnsgeologi](#)
- [Norsk lisens for offentlige data \(NLOD\)](#)
<http://data.norge.no/nlod/no/1.0>