

Generell beskrivelse

Kvartærgeologien omfatter den yngre perioden av Jordens geologiske historie... Kvartæriske, Peroden er preget av store klimavanginger med iståser og varmere mellomtider...

Spesiell beskrivelse

Indledning Den geologiske kartlegging er utført i et samarbeid mellom Norges geologiske undersøkelse (NGU), Institut for kontinentaltektonikk og havnivå (KH) og Norges sjøkartverk (NSK), med støtte fra Videnskapskomiteen i Norge og Romsdal. De geofysiske undersøkelsene på land er utført av Universitetet i Oslo (UO)...

Morenesteriale, usammenhengende eller tynt dekk

Morenesteriale, usammenhengende eller tynt dekk over berggrunnen brukes for arealer hvor moellihenhet er liten. Berggrunns utvalget blir tydelig tykk, og som regel finnes små forløp og små mellomfjeller...

Hav- og forlandsvaninger

Hav- og forlandsvaninger (Marine avsetninger) er avsetninger som opptrer i havet og langs kysten... Brundtlandfjorden og Brundtlandfjella er avsetninger som opptrer i havet og langs kysten...

Morenesteriale, usammenhengende eller tynt dekk

Morenesteriale, usammenhengende eller tynt dekk over berggrunnen brukes for arealer hvor moellihenhet er liten. Berggrunns utvalget blir tydelig tykk, og som regel finnes små forløp og små mellomfjeller...

Morenesteriale, usammenhengende eller tynt dekk

Morenesteriale, usammenhengende eller tynt dekk over berggrunnen brukes for arealer hvor moellihenhet er liten. Berggrunns utvalget blir tydelig tykk, og som regel finnes små forløp og små mellomfjeller...

Morenesteriale, usammenhengende eller tynt dekk

Morenesteriale, usammenhengende eller tynt dekk over berggrunnen brukes for arealer hvor moellihenhet er liten. Berggrunns utvalget blir tydelig tykk, og som regel finnes små forløp og små mellomfjeller...

Morenesteriale, usammenhengende eller tynt dekk

Morenesteriale, usammenhengende eller tynt dekk over berggrunnen brukes for arealer hvor moellihenhet er liten. Berggrunns utvalget blir tydelig tykk, og som regel finnes små forløp og små mellomfjeller...

Morenesteriale, usammenhengende eller tynt dekk

Morenesteriale, usammenhengende eller tynt dekk over berggrunnen brukes for arealer hvor moellihenhet er liten. Berggrunns utvalget blir tydelig tykk, og som regel finnes små forløp og små mellomfjeller...

Morenesteriale, usammenhengende eller tynt dekk

Morenesteriale, usammenhengende eller tynt dekk over berggrunnen brukes for arealer hvor moellihenhet er liten. Berggrunns utvalget blir tydelig tykk, og som regel finnes små forløp og små mellomfjeller...

Morenesteriale, usammenhengende eller tynt dekk

Morenesteriale, usammenhengende eller tynt dekk over berggrunnen brukes for arealer hvor moellihenhet er liten. Berggrunns utvalget blir tydelig tykk, og som regel finnes små forløp og små mellomfjeller...

Morenesteriale, usammenhengende eller tynt dekk

Morenesteriale, usammenhengende eller tynt dekk over berggrunnen brukes for arealer hvor moellihenhet er liten. Berggrunns utvalget blir tydelig tykk, og som regel finnes små forløp og små mellomfjeller...

Morenesteriale, usammenhengende eller tynt dekk

Morenesteriale, usammenhengende eller tynt dekk over berggrunnen brukes for arealer hvor moellihenhet er liten. Berggrunns utvalget blir tydelig tykk, og som regel finnes små forløp og små mellomfjeller...

Fig. 1. Berggrunnskart (etter Gjellerfjord 1951).



Fig. 2. Strandflaten



Fig. 4. Område for seltisk profilering og prøvetaking



Fig. 5. Seismisk profil A-A'

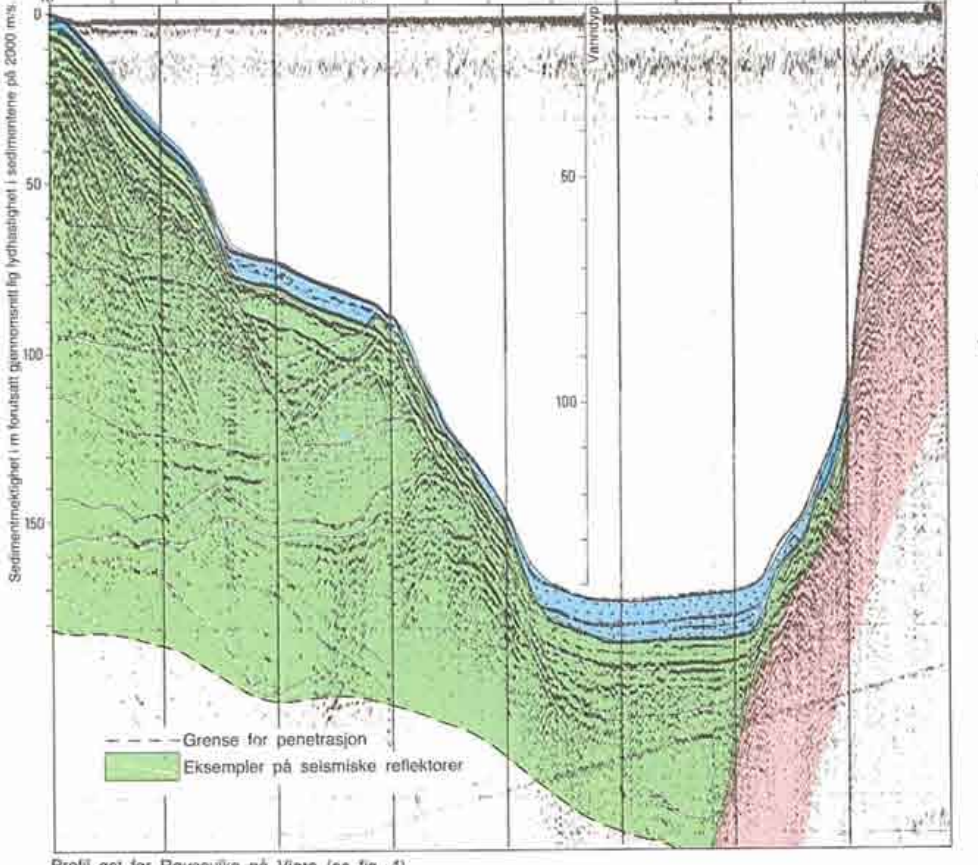


Fig. 6. Seismisk profil SS

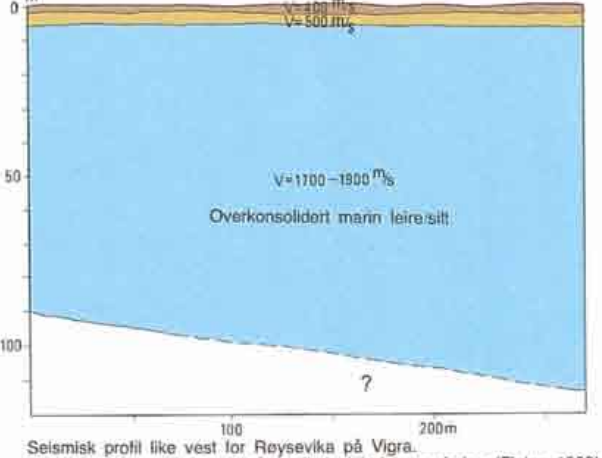


Fig. 7. Sedimentfordeling på fjordbunnen

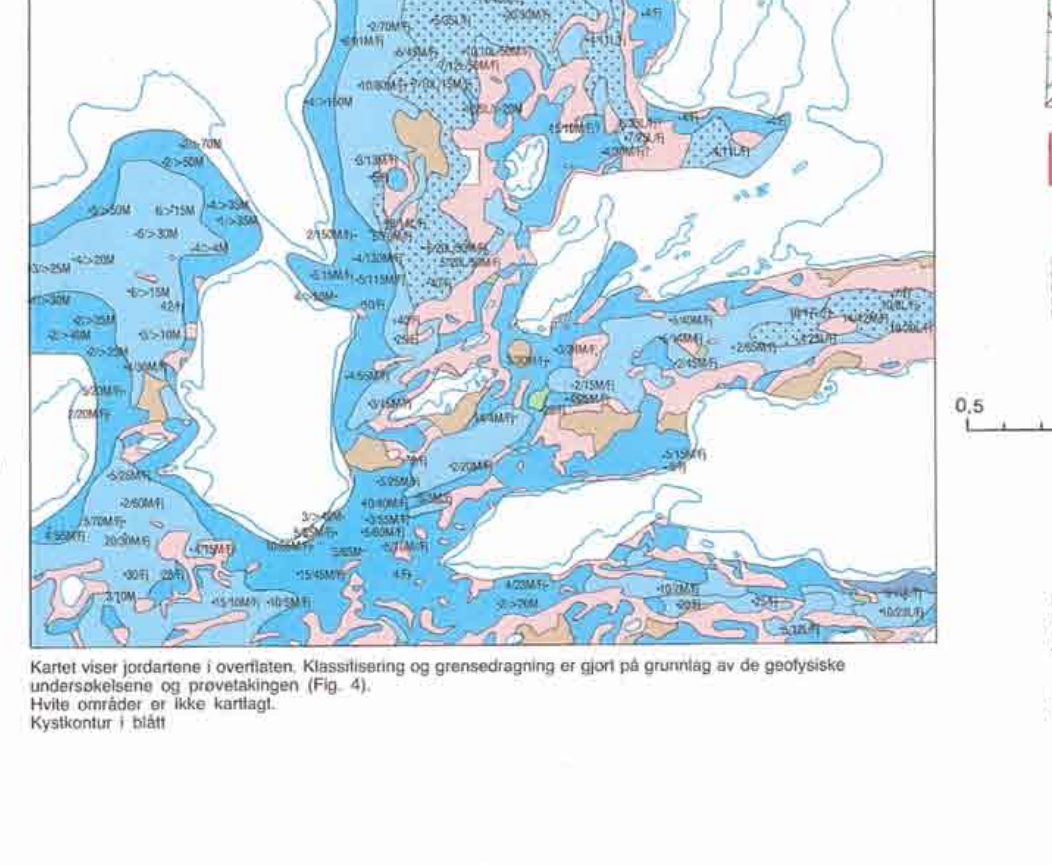


Fig. 3. Generelt snitt gjennom løsmassene på Vigra



Tegnforklaring

Legend table listing geological symbols and colors for different rock types and sediments.

Bart fjell

Table listing symbols for different types of rock outcrops and boulders.

Sml eller vanskelig avgrensbar avsetninger i områder domnert av andre løsmasserbart fjell

Table listing symbols for unresolvable or difficult-to-delineate deposits in areas dominated by other loose masses and rock outcrops.

Møktighet og lagfølge

Table listing symbols for sediment thickness and layer sequence.

Isbevegelsestrinnet

Table listing symbols for ice flow stages.

Overletformoter

Table listing symbols for various landforms and features.

Andre symboler

Table listing various other symbols used on the map.

Sprulpende underskeiver av løsmassene

Table listing symbols for spreading ridges of loose masses.

Prøvetakere og analysepeter

Table listing symbols for sampling locations and analysis points.

Kartbladdinndeling

Table listing symbols for map sheet boundaries and coordinates.

Referanse til andre kart

Table listing references to other maps and publications.

Målestokk

Table listing map scale information.

Kartlegging

Table listing map production details and dates.

Akk om bruk ved navigasjon

Table listing information about map usage for navigation.